

## Qu'est ce qu'un réseau ?

Un réseau est en ensemble de matériels informatiques connectés entre eux. Il permet à l'utilisateur de disposer sur chaque prise terminale RJ45 de tous les équipements multimédia de l'Habitat : TV, informatique, Internet, téléphone, caméra de vidéosurveillance, ...

axHOME® est un réseau de communication pour l'habitat à connectique et câble haut débit permettant de faire évoluer l'aménagement de son Habitat. Ceci pour tout type de logement : individuel, collectif, neuf ou rénovation.

Le coffret axHOME® (400x330x150 mm) s'installe dans la Gaine Technique du Logement, espace obligatoire normalisé à côté du tableau électrique.

### Le coffret comprend

12 connecteurs RJ45

12 applications multimédia simultanées

1 prise téléphonique

4 postes téléphoniques

1 carte vidéo

Télévision hertzienne, TNT et en option satellite

1 filtre maître ADSL

Internet sur toutes les prises

2 prises d'alimentation électrique

Existe également en version 24 prises

### Référence à commander

**BAX-003U** ou  
**BAX-003S** (avec option satellite)

## Pour en savoir plus

A faxer au 03 26 42 95 01

### JE SUIS UN PROFESSIONNEL

#### Je souhaite

- Une documentation technique.
- Une formation axHOME® dans la maison communicante.
- Etre contacté par un commercial.

Nom

Prénom

Société

Adresse

Tél.

e-mail

### Où trouver axHOME® ?

La liste des distributeurs axHOME® est sur notre site :

[www.axhome.com](http://www.axhome.com)

## Nous contacter

ZI de Montcopot 51210 MONTMIRAIL  
Tél. : 03 26 42 95 00 - Fax : 03 26 42 95 01  
e-mail : [axhome@axhome.com](mailto:axhome@axhome.com) - [www.sofim.axon-cable.fr](http://www.sofim.axon-cable.fr)



# Communiquez en toute liberté



# axHOME®

réseaux de communication  
pour l'habitat



# Support technique

# Les réseaux de communication dans l'Habitat



« CONCEVEZ ET INSTALLEZ DES RESEAUX DE COMMUNICATION DANS L'HABITAT »

SOFIM lance «la maison communicante» un espace dédié à la formation et l'information qui présente toutes les applications de communication existant actuellement dans l'Habitat. Cette maison ancienne a été rénovée avec un réseau de communication axHOME®. Participez aux ateliers de formation qui ont lieu tous les mois. Les formateurs SOFIM vous aideront à perfectionner vos compétences en Installation de réseau de communication. Pour plus d'informations : [formation@axhome.com](mailto:formation@axhome.com)

Définissez le besoin et le prix du réseau de vos clients : [www.axhome.com](http://www.axhome.com)



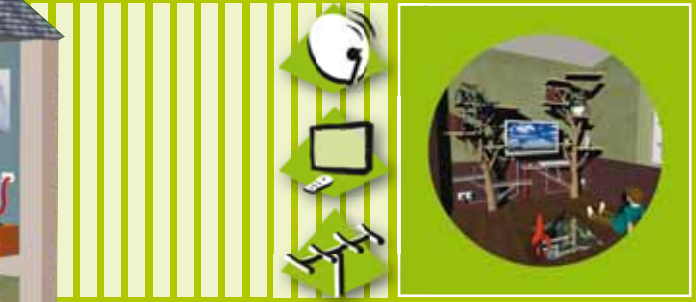
L'habitat est équipé de prises standard RJ45 reliées par un câble haut débit à un coffret de brassage. Les différents équipements de communication (TV, Informatique, téléphone et internet) sont connectés dans ce coffret. L'habitat est évolutif et modulable à volonté.



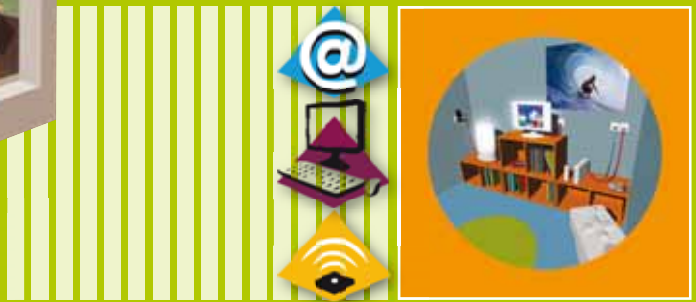
Le réseau VDI unifie tous les besoins relatifs au transport voix, données, images.



Internet, visioconférence, visiophonie et vidéosurveillance



Télévision, home cinéma, TV satellite, hertzienne, TNT



Internet, informatique, WiFi

