


axoLAN®
MEGASCORE®





axolan[®] 6

Système de câblage Cat. 6
Classe E - 250 MHz



Prises,	p. 4
Connecteurs de prises et de panneau,	p. 4
Panneaux de brassage,	p. 5
Accessoires,	p. 5
Câbles,	p. 6
Cordons,	p. 6

AXOLAN[®], MEDIASCORE[®], MEGASCORE[®], MEGACAPIL[®] : MARQUES DEPOSEES SOFIM SAS

axolan® 6

Système de câblage Cat. 6 - Classe E - 250 MHz

L'ouverture sur les hauts débits

Présentation

Ce système répond aux caractéristiques de la prochaine génération de systèmes de câblage. Caractéristiques définies par les organismes de normalisation et les constructeurs d'équipements informatiques. La bande passante offerte est plus de deux fois supérieure à la classe D. Outre la certitude de pouvoir utiliser dans un futur proche, les nouveaux protocoles de communication en cours de préparation, ce système offre dès aujourd'hui aux utilisateurs une qualité de service et une disponibilité très appréciée notamment lorsque les volumes d'informations échangés sont importants.

Bien entendu, ce système supporte avec une performance supérieure pour l'exploitant les exigences des protocoles de transmission connus à ce jour, dont le Gigabit Ethernet. Il est conçu pour satisfaire les performances définies par les normes ANSI EIA/TIA 568, EN 50173, ISO/IEC 11801, et les drafts en cours d'approbation ISO/IEC 60603-4 et 5.

Ce système AXOLAN® 6 convient particulièrement bien aux entreprises traitant des forts trafics d'informations et qui ont la préoccupation de disposer d'un système performant et adapté aux évolutions prévues dans les dix ans à venir.

AXOLAN® 6 est un système de câblage universel, blindé ou non pour satisfaire aux critères de compatibilité électromagnétique (CEM) selon les cas d'application. Tous les constituants sont de catégorie 6. Le connecteur MEGASCORE®, le câble MEGACAPIL® à 4 paires torsadées pour les liaisons horizontales, les cordons de brassage et les cordons de liaison avec le point d'accès. Les liaisons verticales sont proposées en câbles à paires torsadées et si nécessaire en fibres optiques.

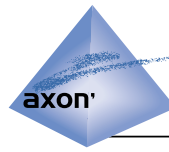
Le câblage des prises MEGASCORE® est simple, rapide sans risque d'erreur. Accès facile, repère des couleurs clair, câblage simple et rapide, grâce à la mise en œuvre d'un inserteur monobloc.

AXOLAN® 6 a été étudié pour satisfaire aux normes en vigueur, tant au niveau International (ISO/CEI 11801), qu'Européen (EN 50173, ISO/IEC 60603) et Américain (EIA/TIA 568) et leurs versions successives. Tous les systèmes et composants sont homologués par des laboratoires indépendants réputés.

Performances AXOLAN® 6

Performances obtenues sur un channel de 90m.

FREQUENCE	PS ACR	LIMITE CLASSE E
200 MHz	+ 7.8 dB	+ 0.1 dB
250 MHz	+ 2.1 dB	- 5.8 dB

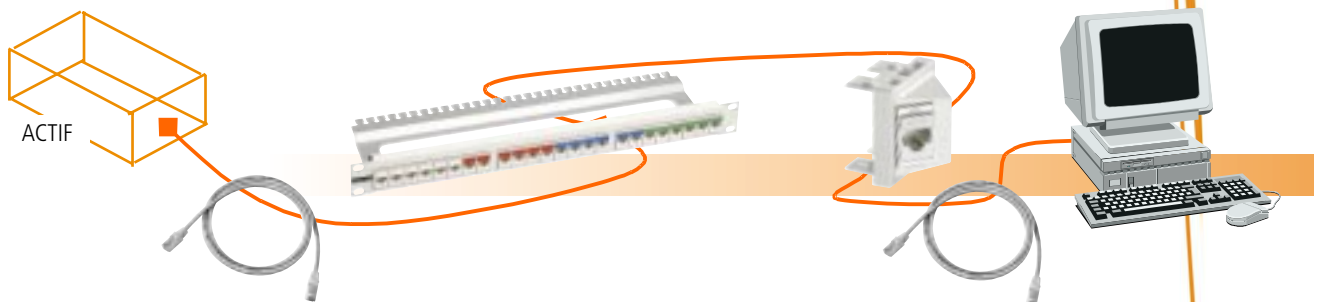


sofim
RESEAUX VOIX DONNEES IMAGES

SOFIM offre à ses clients une garantie système de 15 ans. La durée et les conditions peuvent être ajustées cas par cas en fonction des demandes particulières exprimées. Le système comprend l'ensemble des connecteurs, les câbles et les cordons homologués par SOFIM. Cette garantie porte sur la performance de toute application entrant dans le champ des normes citées ci-dessus : 100 base T, 100 base TX, 100 base T4, ISDN, ATM155 et GIGABIT ETHERNET et passe par une validation de l'installation par SOFIM ou par ses installateurs agréés.

La validation porte sur la structure du réseau et sa composition, la qualité de l'installation et sa performance au moment de la mise en service. Ceci est une démarche et un réel service que nous recommandons à tous nos clients.

Nous sommes à votre écoute pour vous aider à faire le meilleur choix de configuration et de produits, consultez nous !



Prises



Prises

DESIGNATION	REFERENCE	CONDITIONNEMENT
Plastron 45*45 simple incliné	623D1000	8
Plastron 45*45 double incliné (volet en option)	823D1001	8
Volets blancs pour plastron double incliné	nouveau 823D2109	16

Connecteurs de prise & panneau



Connecteurs MEGASCORE®

DESIGNATION	REFERENCE	CONDITIONNEMENT
Connecteur MEGASCORE® blindé FTP/SFTP 568A et B avec étiquette blanche	623M1051	8
Connecteur MEGASCORE® non blindé UTP 568A et B avec étiquette blanche	623M1052	8

Repérage de couleur des connecteurs et obturateurs

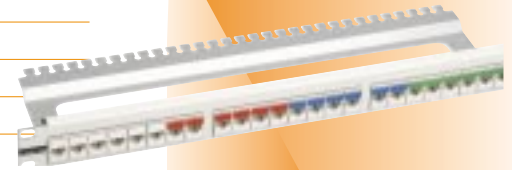


DESIGNATION	REFERENCE	CONDITIONNEMENT
Étiquettes rouges	623D2002	8
Étiquettes jaunes	623D2004	8
Étiquettes vertes	623D2005	8
Étiquettes bleues	623D2006	8
Étiquettes blanches	623D2009	8
Obtuteur blanc de plastron double ou de panneau	823D3009	8

Panneaux de brassage

Supports 19"
RAL 9002 grainé

DESIGNATION	REFERENCE	CONDITIONNEMENT
Panneau de brassage - 19" nu - 1U - 16 ports	195800	1
Panneau de brassage - 19" nu - 1U - 24 ports	195801	1
Bandeau passe câbles 4 anneaux - 1U	195178	1
Bandeau passe câbles avec repérage haut et bas 1U 1/3	195190	1
Bandeau passe jarretières avec balais - 1U	195170	1
Bandeau passe jarretières sans balais - 1U	195171	1
Obturateur 19" - 1U	195001	1
Obturateur 19" - 2U	195002	1
Obturateur 19" - 3U	195003	1



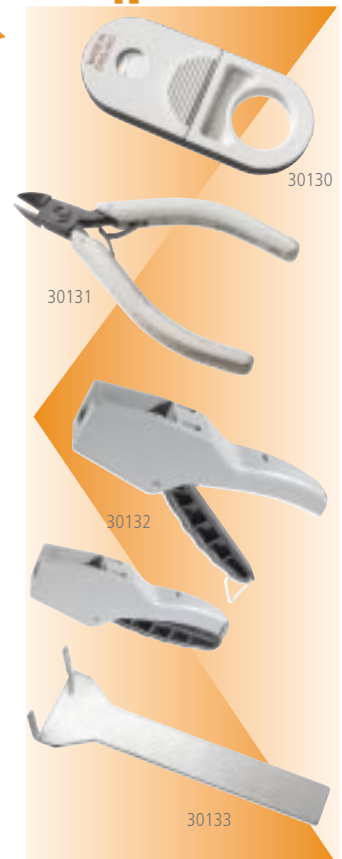
195801 (nu)

Accessoires

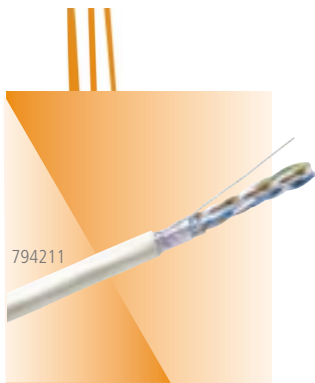
Accessoires

DESIGNATION	REFERENCE	CONDITIONNEMENT
Dénudeur de câble paires torsadées	30130	1
Pince coupante fine	30131	1
Pince parallèle de sertissage inserteurs	30132	1
Extracteur de connecteurs (1)	30133	1

(1) Permet le démontage des connecteurs MEGASCORE® / MEDIASCORE® montés sur plastrons et panneaux.



Câbles



Câbles d'installation MEGACAPIL® couleur pourpre

DESIGNATION	REFERENCE	CONDITIONNEMENT
Câble 1*4 paires Cat. 6 UTP LSOH	799125	500 m
Câble 1*4 paires Cat. 6 FTP LSOH	894211	500 m
Câble 2*4 paires Cat. 6 FTP LSOH	894271	500 m
Câble 1*4 paires Cat. 6 SFTP LSOH	894311	500 m
Câble 2*4 paires Cat. 6 SFTP LSOH	894371	500 m

Autres besoins, merci de nous consulter (cuivre, fibre optique).

Cordons



Cordons de brassage surmoulés 4 paires - UTP - 100 ohms - PVC FR - Cat. 6 - gris

DESIGNATION	REFERENCE	CONDITIONNEMENT
Cordon RJ45/RJ45 surmoulé longueur 0.5 m	623B0050-6	1
Cordon RJ45/RJ45 surmoulé longueur 1m	623B0100-6	1
Cordon RJ45/RJ45 surmoulé longueur 2m	623B0200-6	1
Cordon RJ45/RJ45 surmoulé longueur 3m	623B0300-6	1
Cordon RJ45/RJ45 surmoulé longueur 5m	623B0500-6	1

Cordons de brassage surmoulés 4 paires - FTP - 100 ohms - LSOH - Cat. 6 - gris

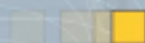
DESIGNATION	REFERENCE	CONDITIONNEMENT
Cordon RJ45/RJ45 surmoulé longueur 0.5 m	623B0050-6B	1
Cordon RJ45/RJ45 surmoulé longueur 1m	623B0100-6B	1
Cordon RJ45/RJ45 surmoulé longueur 2m	623B0200-6B	1
Cordon RJ45/RJ45 surmoulé longueur 3m	623B0300-6B	1
Cordon RJ45/RJ45 surmoulé longueur 5m	623B0500-6B	1

Autres besoins, merci de nous consulter.

Index des produits

REFERENCE	DESIGNATION	PAGE
195001	Obturateur 19" 1U	5
195002	Obturateur 19" 2U	5
195003	Obturateur 19" 3U	5
195170	Bandeau passe jarretière avec balais – 1U	5
195171	Bandeau passe jarretière sans balais – 1U	5
195178	Bandeau passe-câbles 4 anneaux 1U	5
195190	Bandeau passe câbles avec repérage haut et bas 1U 1/3	5
195800	Panneau de brassage 19" nu 1U - 16 ports	5
195801	Panneau de brassage 19" nu 1U - 24 ports	5
30130	Dénudeur de câble paires torsadées	5
30131	Pince coupante fine	5
30132	Pince parallèle de sertissage inserteurs - MÉGASCORE®/MÉDIASCOPE®	5
30133	Extracteur de connecteurs	5
623B0050-6	Cordon 4 paires - UTP gris PVC FR - cat.6 - surm - lg 0,5m	6
623B0050-6B	Cordon 4 paires FTP gris LSOH - cat.6 - surm - lg 0,5m	6
623B0100-6	Cordon 4 paires UTP gris PVC FR - cat.6 - surm - lg 1m	6
623B0100-6B	Cordon 4 paires FTP gris LSOH - cat.6 - surm - lg 1m	6
623B0200-6	Cordon 4 paires UTP gris PVC FR - cat.6 - surm -lg 2m	6
623B0200-6B	Cordon 4 paires FTP gris LSOH - cat.6 - surm - lg 2m	6
623B0300-6	Cordon 4 paires UTP gris PVC FR - cat.6 - surm -lg 3m	6
623B0300-6B	Cordon 4 paires FTP gris LSOH - cat.6 - surm - lg 3m	6
623B0500-6	Cordon 4 paires UTP gris PVC FR - cat.6 - surm - lg 5m	6
623B0500-6B	Cordon 4 paires FTP gris LSOH - cat.6 - surm - lg 5m	6
623D1000	Plastron 45*45 simple incliné MÉGASCORE®	4
623D2002	Étiquettes rouges - MÉGASCORE®	4

REFERENCE	DESIGNATION	PAGE
623D2004	Étiquettes jaunes - MÉGASCORE®	4
623D2005	Étiquettes vertes - MÉGASCORE®	4
623D2006	Étiquettes bleues - MÉGASCORE®	4
623D2009	Étiquettes blanches - MÉGASCORE®	4
623M1051	Connecteur MÉGASCORE® blindé FTP/SFTP 568A et B avec étiquette blanche	4
623M1052	Connecteur MÉGASCORE® non blindé UTP 568 A et B avec étiquette blanche	4
799125	Câble 1*4 paires cat.6 UTP LSOH	6
823D1001	Plastron 45*45 double incliné MÉGASCORE® (volet en option)	4
823D2109	Volets blancs pour plastron double incliné	4
823D3009	Obturateur blanc de plastron double ou de panneau	4
894211	Câble 1*4 paires cat.6 FTP LSOH	6
894271	Câble 2*4 paires cat.6 FTP LSOH	6
894311	Câble 1*4 paires cat.6 SFTP LSOH	6
894371	Câble 2*4 paires cat.6 SFTP LSOH	6



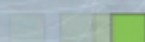
axoLAN® 5°



axoLAN® 6 / MEGASCORE®



axoLAN® 6/7 / MEDIASCORE®



axoLAN® 7 / GIGASCORE®



axoLAN® OPTIQUE



modules CAD



axoCONNECT®



BAIES & COFFRETS

*réseaux d'entreprise
& connectique coaxiale*



Z.A.E. FINDROL
74250 FILLINGES - FRANCE
TEL. : + 33 4 50 36 20 65
FAX : + 33 4 50 36 20 87
e-mail : sofim@sofim.axon-cable.fr