

# axolan® 6/7

Système de câblage flexible Cat. 6/7  
Classes E/F - 600 MHz

Prises,	p. 4
Connecteurs de prises et de panneau,	p. 4
Panneaux de brassage,	p. 5
Accessoires,	p. 5
Câbles,	p. 6
Cordons,	p. 6

AXOLAN®, GIGACAPIL®, GIGASCORE®, MEDIASCORE®, MEGASCORE®, GIGACAPIL® : MARQUES DEPOSEES SOFIM SAS

# axolan® 6/7

Système de câblage flexible Cat. 6/7 - Classes E/F - 600 MHz

... La solution flexible basée sur  
une infrastructure très hauts débits

## Présentation

Ce système répond aux caractéristiques de la prochaine génération de systèmes de câblage, telles que nous les anticipons. Caractéristiques définies ou discutées par les organismes de normalisation et les constructeurs d'équipements informatiques. La bande passante offerte est trois fois supérieure à la classe E. Outre la certitude de pouvoir utiliser dans un futur proche, les nouveaux protocoles de communication en cours d'élaboration, ce système offre dès aujourd'hui aux utilisateurs une qualité de service et une disponibilité très appréciée notamment lorsque les volumes d'informations échangés sont importants.

Bien entendu, ce système supporte avec une performance supérieure pour l'exploitant les exigences des protocoles de transmission connus à ce jour, dont le Gigabit Ethernet. Il est conçu pour satisfaire les performances définies par les normes ANSI EIA/TIA 568, EN 50173, ISO/IEC 11801, et les drafts en cours d'approbation ISO/IEC 60603 relatifs à la catégorie 6 et 7.

Ce système AXOLAN® 6-7 convient particulièrement bien aux entreprises traitant des forts trafics d'informations et qui ont la préoccupation de disposer d'un système évolutif très performant, adapté aux évolutions prévues dans les dix ans à venir et plus.

AXOLAN® 6-7 est un système de câblage universel blindé assurant une protection de haut niveau contre tous types de perturbations électromagnétiques (normes CEM).

Tous les constituants de l'infrastructure sont de catégorie 7 (câble et réceptacle des connecteurs) Le câble GIGACAPIL® est un câble blindé paire par paire pour les liaisons horizontales.

Le connecteur MEDIASCORE® est constitué d'un réceptacle et d'une gamme d'inserts. La gamme des inserts offre à l'exploitant la liberté d'évoluer et de s'adapter aux performances recherchées et aux standards de connectiques employés.

SOFIM proposera les inserts nécessaires et au fur et à mesure de l'évolution des besoins. Le connecteur est donc prêt à recevoir les futurs standards de connectique qui permettront d'aller au delà des limites du RJ45. Les cordons de brassage et les cordons de liaison au point d'accès sont Cat. 6 en standard RJ-RJ. Les liaisons verticales sont proposées en fibres optiques. Le câblage des prises MEDIASCORE® est simple, rapide sans risque d'erreurs. Accès facile, repère des couleurs clair, câblage simple et rapide, grâce à la mise en œuvre d'un Inserteur monobloc.

AXOLAN® 6-7 a été étudié pour satisfaire aux normes en vigueur, tant au niveau International (ISO/CEI 11801), qu'Européen (EN 50173, ISO/IEC 60603) et Américain (EIA/TIA 568) et leurs versions successives. Tous les systèmes et composants sont homologués par des laboratoires indépendants réputés.

## Performances AXOLAN® 6/7

Performances obtenues sur un channel de 90 m.

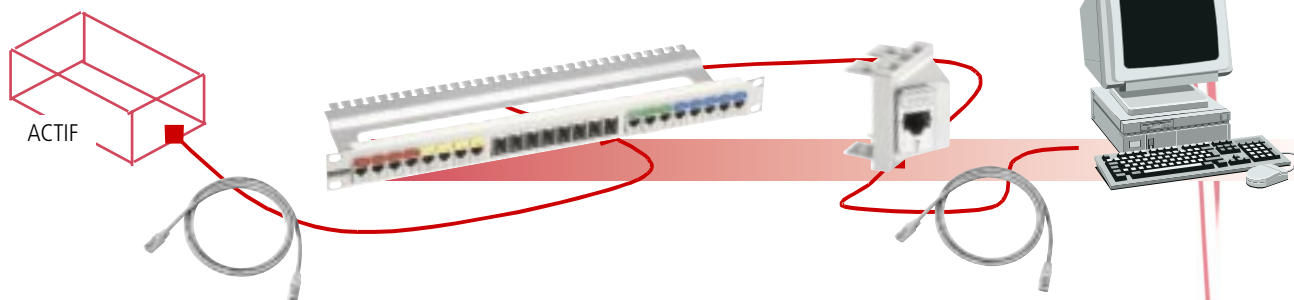
FREQUENCE	PS ACR	LIMITE CLASSE E
200 MHz	10.9	0.1
250 MHz	4.8	-5.8

SOFIM offre à ses clients une garantie système de 15 ans. La durée et les conditions peuvent être ajustées cas par cas en fonction des demandes particulières exprimées. Le système comprend l'ensemble des connecteurs, les câbles et les cordons homologués par SOFIM. Cette garantie porte sur la performance de toute application entrant dans le champ des normes citées ci-dessus qui permettent de supporter les protocoles : 100 base T, 100 base TX, 100 base T4, ISDN, ... ATM155, GIGABIT ETHERNET et tous ceux qui entreront dans le champ des performances de la classe E et F.

Cette garantie est consentie après validation de l'installation par SOFIM ou par ses installateurs agréés.

La validation porte sur la structure du réseau et sa composition, la qualité de l'installation et sa performance au moment de la mise en service. Ceci est une démarche et un réel service que nous recommandons à tous nos clients.

Nous sommes à votre écoute pour vous aider à faire le meilleur choix de configuration et de produits, consultez nous !



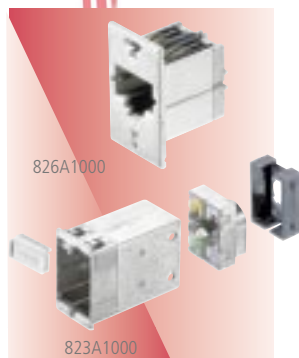
# Prises



## Points d'accès

DESIGNATION	REFERENCE	CONDITIONNEMENT
Plastron 45*45 simple incliné	623D1000	8
Plastron 45*45 double incliné (volet en option)	823D1001	8
Volets blancs pour plastron double incliné	<b>nouveau</b> 823D2109	16

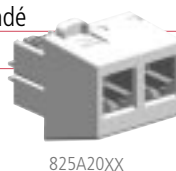
# Connecteurs de prise & panneau



## Connecteurs MEDIASCORE®



DESIGNATION	REFERENCE	CONDITIONNEMENT
Moteur / réceptacle MEDIASCORE® avec étiquette de verrouillage blanche	823A1000	8
Insert catégorie 6 (RJ45)	826A1000	8
Insert double RJ 45 (2 sorties en 12-36) non blindé	825A2050	8
Insert double RJ 45 (2 sorties en 12-36) blindé	825A2052	8
Insert double RJ 11 (2 sorties en 23-14)	825A2011	8



## Repérage de couleur des connecteurs

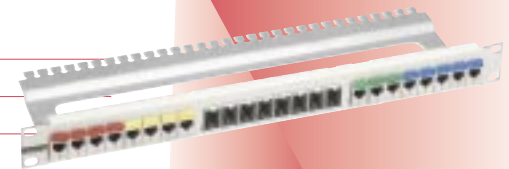


DESIGNATION	REFERENCE	CONDITIONNEMENT
Étiquettes de verrouillage rouges	823D2002	8
Étiquettes de verrouillage jaunes	823D2004	8
Étiquettes de verrouillage vertes	823D2005	8
Étiquettes de verrouillage bleues	823D2006	8
Étiquettes de verrouillage blanches	823D2009	8
Obturbateur blanc de plastron double ou de panneau	823D3009	8

# Panneaux de brassage

**Supports 19"**  
RAL 9002 grainé

DESIGNATION	REFERENCE	CONDITIONNEMENT
Panneau de brassage - 19" nu -1U - 16 ports	195800	1
Panneau de brassage - 19" nu -1U - 24 ports	195801	1
Bandeau passe câbles 4 anneaux 1U	195178	1
Bandeau passe câbles avec repérage haut et bas 1U 1/3	195190	1
Bandeau passe jarretières avec balais - 1U	195170	1
Bandeau passe jarretières sans balais - 1U	195171	1
Obturateur 19" 1U	195001	1
Obturateur 19" 2U	195002	1
Obturateur 19" 3U	195003	1



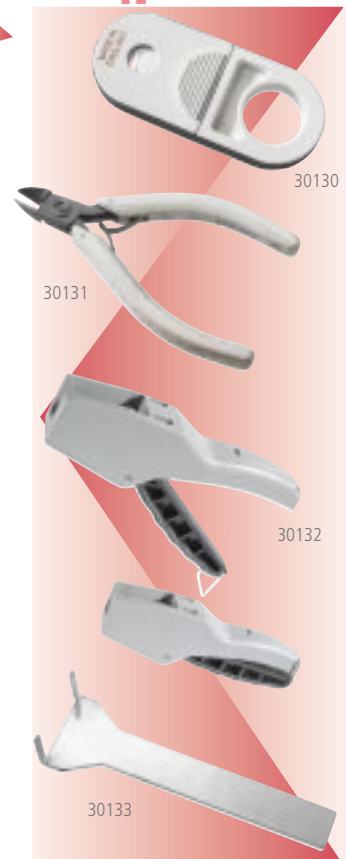
195801 (nu)

## Accessoires

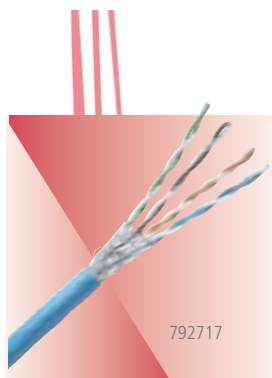
### Accessoires

DESIGNATION	REFERENCE	CONDITIONNEMENT
Dénudeur de câble paires torsadées	30130	1
Pince coupante fine	30131	1
Pince parallèle de sertissage inserteurs	30132	1
Extracteur de connecteurs (1)	30133	1

(1) Permet le démontage des connecteurs MEGASCORE®/MEDIASCORE® montés sur plastrons et panneaux.



# Câbles



## Câbles GIGACAPIL® couleur bleue

DESIGNATION	REFERENCE	CONDITIONNEMENT
Câble 1*4 paires, blindé paire par paire, GIGASCORE® Cat. 7 LSOH	792717	500 m
Câble 2*4 paires, blindé paire par paire, GIGASCORE® Cat. 7 LSOH	792777	500 m
Câble 1*4 paires blindé paire par paire 860 MHz	nous consulter	
Câble 1*4 paires blindé paire par paire 1.2 GHz	nous consulter	

Autres besoins, merci de nous consulter (cuivre, fibre optique).

# Cordons

## Cordons de brassage surmoulés

4 paires - UTP - 100 ohms - FR - Cat. 6 - gris

DESIGNATION	REFERENCE	CONDITIONNEMENT
Cordon RJ45/RJ45 surmoulé longueur 0.5m	623B0050-6	1
Cordon RJ45/RJ45 surmoulé longueur 1m	623B0100-6	1
Cordon RJ45/RJ45 surmoulé longueur 2m	623B0200-6	1
Cordon RJ45/RJ45 surmoulé longueur 3m	623B0300-6	1
Cordon RJ45/RJ45 surmoulé longueur 5m	623B0500-6	1

## Cordons de brassage surmoulés

4 paires - FTP - 100 ohms - LSOH - Cat. 6 - gris

DESIGNATION	REFERENCE	CONDITIONNEMENT
Cordon RJ45/RJ45 surmoulé longueur 0.5m	623B0050-6B	1
Cordon RJ45/RJ45 surmoulé longueur 1m	623B0100-6B	1
Cordon RJ45/RJ45 surmoulé longueur 2m	623B0200-6B	1
Cordon RJ45/RJ45 surmoulé longueur 3m	623B0300-6B	1
Cordon RJ45/RJ45 surmoulé longueur 5m	623B0500-6B	1

Autres besoins, merci de nous consulter.

