

 **axoBOX®**

BAIES ET COFFRETS 19"



SOFIM - ZI MONTCOUPOT F-51210 MONTMIRAIL  
TÉL. : 03 26 42 95 00 - FAX : 03 26 42 95 01  
sofim@sofim.axon-cable.fr - www.sofim.axon-cable.fr





## DES BAIES ET COFFRETS 19" ADAPTÉS À VOS BESOINS

- > La baie ou le coffret 19" Voix-Données-Images est le point de départ du réseau et reçoit les équipements d'interface entre le câblage réseau et les rocares vers les locaux techniques et ressources.
- > Sofim propose plusieurs modèles de baies de brassage 19" pour le câblage réseau ainsi que des baies serveur pour les charges lourdes :
  - baies de brassage de 27 à 42U disponibles en 18 versions,
  - baies serveur charge lourde 42 et 47U disponibles en 6 versions,
  - coffrets 6 à 18U disponibles en 12 versions.
- > Tous nos produits sont composés d'une structure rigide mécano-soudée pour assurer une excellente stabilité. Les baies 19" sont personnalisables avec les éléments en option et sont livrées montées. Elles offrent une facilité d'accès pour le câblage réseau.

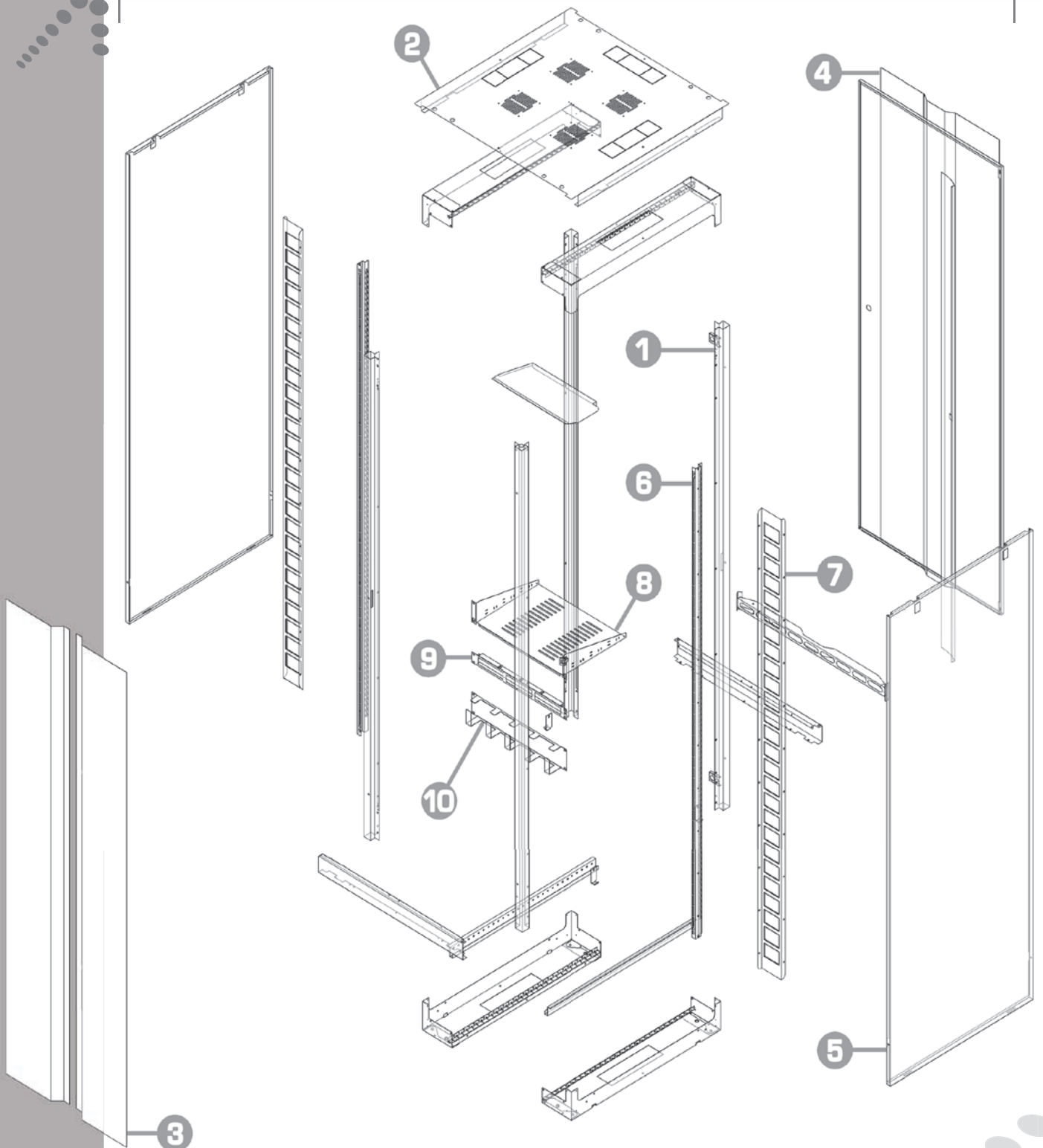
### LES SPÉCIFICITÉS TECHNIQUES DE NOS BAIES 19"

- > **Rigidité mécanique** renforcée grâce aux traverses hautes et basses,
  - > **2U** utiles supplémentaires pour chaque type de baie,
  - > **Facilité d'accès** : panneaux démontables, porte double vantaux, ...,
  - > **Réglage rapide des montants 19"** en profondeur à l'aide d'un mécanisme de fixation simplifié,
  - > **Repérage facilité** grâce à la graduation des montants 19" tous les U,
  - > **Toit prédécoupé** pour le passage des câbles et / ou l'amélioration de la ventilation naturelle, ainsi que l'installation de ventilateurs,
  - > **Portes facilement interchangeables** sans outil grâce à des goupilles de charnière ,
  - > **Panneaux latéraux démontables** rapidement par simple taquet,
  - > **Guides câbles verticaux** simples et rapides à installer sans outil,
  - > **Structure rigide renforcée** spécialement conçue pour l'intégration des serveurs dans les baies serveur,
  - > **Convection naturelle** optimale avec la porte nid d'abeille.
- > Sofim vous propose également une gamme d'accessoires 19" qui s'adaptent à l'évolution de votre réseau.

## SOMMAIRE

LES BAIES DE CÂBLAGE 19" DE BASE.....	PAGE 3
LES BAIES DE CÂBLAGE 19" CABLING.....	PAGE 4
LES BAIES DE CÂBLAGE 19" RÉSEAU.....	PAGE 5
LES BAIES DE CÂBLAGE 19" SERVEUR.....	PAGE 6
LES COFFRETS DE CÂBLAGE 19".....	PAGE 7 & 8
LES ACCESSOIRES DE BAIES.....	PAGE 9, 10 & 11
LES ACCESSOIRES COMMUNS AUX BAIES ET COFFRETS.....	PAGE 12

# SCHEMA TECHNIQUE DE LA BAIE



- 1. Montant extérieur
- 2. Toit avec zones prédécoupées et empreintes pour les ventilateurs
- 3. Porte avant
- 4. Porte arrière

- 5. Panneau latéral
- 6. Montant 19"
- 7. Guide câble vertical
- 8. Plateau fixe
- 9. Passe câble à balai
- 10. Guide câble horizontal à anneau

## BAIES DE BRASSAGE 19" DE BASE

### > Spécificités techniques

- Une structure rigide composée de 4 montants extérieurs mécano-assemblés avec 2 traverses hautes et 2 traverses basses avant et arrière formant des goussets d'angle et assurant une excellente tenue géométrique de l'ensemble,
- 2 montants 19" à l'avant pour les profondeurs 600 et 800 mm réglables en profondeur. Ils sont clipsables sur leurs supports en haut et en bas. 2U supplémentaires sont disponibles (1 en haut et 1 en bas) par rapport à la hauteur utile de la baie,
- 2 traverses mobiles avant-arrière (4 dans le cas des baies 42U),
- 2 panneaux latéraux amovibles en tôle, équipés de 2 fermetures rapides par taquet,
- 1 toit équipé de 3 zones prédécoupées pour passer les câbles, ainsi que 4 empreintes pour des ventilateurs,
- 1 fond de baie ouvert permettant le passage des câbles du faux plancher, et facilitant l'aération par convection naturelle,
- 1 porte avant en verre sécurit, avec serrure, articulée sur 3 points et ouverture à 180°,
- 1 porte arrière en tôle pleine, réversible, avec serrure, articulée sur 2 points et ouverture à 120°,
- 4 vérins réglables avec une amplitude de 40 mm,
- 1 sachet de 20 vis, rondelles et écrous-cage,
- Charge utile répartie maximum conseillée : 250 kg,
- Indice de protection : IP20 conformément à la norme EN60529/IEC529.

### > Conditionnement

- Baie livrée sur palette en bois, protégée des angles en polystyrène et un film retractable plastique sur l'ensemble.

DESIGNATION	RÉFÉRENCE	POIDS/KG
Baie 27 U 600x600 mm	<b>BB2766</b>	49
Baie 33U 600x600 mm	<b>BB3366</b>	55
Baie 42 U 600x600 mm	<b>BB4266</b>	64
Baie 42 U 600x800 mm	<b>BB4268</b>	71
Baie 42 U 800x600 mm	<b>BB4286</b>	71
Baie 42 U 800x800 mm	<b>BB4288</b>	80

## EXTENSIONS POUR BAIES DE BRASSAGE 19" DE BASE

### > Descriptif

- L'extension pour baie 19" a la même composition que la baie de brassage
- Livrée sans panneaux latéraux et avec kit d'accouplement haut et bas.

DÉSIGNATION	RÉFÉRENCE	POIDS/KG
Extension de baie 27 U 600 x 600 mm	<b>BB2766-EXT</b>	39
Extension de baie 33 U 600 x 600 mm	<b>BB3366-EXT</b>	43
Extension de baie 42 U 600 x 600 mm	<b>BB4266-EXT</b>	48
Extension de baie 42 U 600 x 800 mm	<b>BB4268-EXT</b>	51
Extension de baie 42 U 800 x 600 mm	<b>BB4286-EXT</b>	55
Extension de baie 42 U 800 x 800 mm	<b>BB4288-EXT</b>	60

*Pour tout autre demande de baie, n'hésitez pas à nous contacter*



# BAIE VERSION CABLING



## BAIES DE BRASSAGE 19" CABLING

### > Spécificités techniques

- Une structure rigide composée de 4 montants extérieurs mécano-assemblés avec 2 traverses hautes et 2 traverses basses avant et arrière formant des goussets d'angle et assurant une excellente tenue géométrique de l'ensemble,
- 2 montants 19" pour les profondeurs 600 ou 4 montants 19" pour les profondeurs 800 mm. Les 2 montants à l'arrière sont maintenus au milieu sur la traverse intermédiaire, réglables en profondeur. Ils sont clipsables sur leurs supports en haut et en bas. 2U supplémentaires sont disponibles (1 en haut et 1 en bas) par rapport à la hauteur utile de la baie,
- 2 montants passe-câbles verticaux pour les largeurs 800 mm,
- 2 panneaux latéraux amovibles en tôle, équipés de 2 fermetures rapides par taquet, sécurisables,
- 1 toit équipé de 3 zones prédécoupées pour passer les câbles, ainsi que 4 empreintes pour des ventilateurs,
- 1 fond de baie ouvert permettant le passage des câbles du faux plancher, et facilitant l'aération par convection naturelle,
- 1 porte avant à oculus en verre trempé teinté, avec serrure, articulée sur 3 points et ouverture à 180°,
- 1 porte arrière en tôle pleine, réversible, avec serrure, articulée sur 2 points et ouverture à 120°,
- 4 vérins réglables avec une amplitude de 40 mm,
- 1 sachet de 20 vis, rondelles et écrous-cage,
- Charge utile répartie maximum conseillée : 250 kg,
- Indice de protection : IP20 conformément à la norme EN60529/IEC529.

### > Conditionnement

- Baie livrée sur palette en bois, protégée des angles en polystyrène et un film retractable plastique sur l'ensemble.

DÉSIGNATION	RÉFÉRENCE	POIDS/KG
Baie 27 U 600x600 mm	<b>BC2766</b>	49
Baie 33U 600x600 mm	<b>BC3366</b>	55
Baie 42 U 600x600 mm	<b>BC4266</b>	64
Baie 42 U 600x800 mm	<b>BC4268</b>	71
Baie 42 U 800x600 mm	<b>BC4286</b>	71
Baie 42 U 800x800 mm	<b>BC4288</b>	80

## EXTENSIONS POUR BAIES DE BRASSAGE 19" CABLING

### > Descriptif

- L'extension pour baies 19" a la même composition que la baie de brassage
- Livrée sans panneaux latéraux et avec kit d'accouplement haut et bas.

DÉSIGNATION	RÉFÉRENCE	POIDS/KG
Extension de baie 27 U 600 x 600 mm	<b>BC2766-EXT</b>	39
Extension de baie 33 U 600 x 600 mm	<b>BC3366-EXT</b>	43
Extension de baie 42 U 600 x 600 mm	<b>BC4266-EXT</b>	48
Extension de baie 42 U 600 x 800 mm	<b>BC4268-EXT</b>	51
Extension de baie 42 U 800 x 600 mm	<b>BC4286-EXT</b>	55
Extension de baie 42 U 800 x 800 mm	<b>BC4288-EXT</b>	60

Pour tout autre demande de baie, n'hésitez pas à nous contacter

# BAIES VERSION RESEAU

## BAIES DE BRASSAGE 19" RESEAU

### > Spécificités techniques

- Une structure rigide composée de 4 montants extérieurs mécano-assemblés avec 2 traverses hautes et 2 traverses basses avant et arrière formant des goussets d'angle et assurant une excellente tenue géométrique de l'ensemble,
- 2 montants 19" pour les profondeurs 600 ou 4 montants 19" pour les profondeurs 800 mm. Les 2 montants à l'arrière sont maintenus au milieu sur la traverse intermédiaire, réglables en profondeur. Ils sont clipsables sur leurs supports en haut et en bas. 2U supplémentaires sont disponibles (1 en haut et 1 en bas) par rapport à la hauteur utile de la baie,
- 2 montants passe-câbles verticaux pour les largeurs 800 mm,
- 2 panneaux latéraux amovibles en tôle, équipés de 2 fermetures rapides par taquet, sécurisables,
- 1 toit équipé de 3 zones prédécoupées pour passer les câbles, ainsi que 4 empreintes pour des ventilateurs,
- 1 fond de baie ouvert permettant le passage des câbles du faux plancher, et facilitant l'aération par convection naturelle,
- 1 porte avant à nid d'abeille, avec serrure, articulée sur 3 points et ouverture à 180°,
- 1 porte arrière en tôle pleine, réversible, avec serrure, articulée sur 2 points et ouverture à 120°,
- 4 vérins réglables avec une amplitude de 40 mm,
- 1 sachet de 20 vis, rondelles et écrous-cage,
- Charge utile répartie maximum conseillée : 250 kg,
- Indice de protection : IP20 conformément à la norme EN60529/IEC529.

### > Conditionnement

- Baie livrée sur palette en bois, protégée des angles en polystyrène et un film retractable plastique sur l'ensemble.

DÉSIGNATION	RÉFÉRENCE	POIDS/KG
Baie 27 U 600x600 mm	<b>BR2766</b>	49
Baie 33U 600x600 mm	<b>BR3366</b>	55
Baie 42 U 600x600 mm	<b>BR4266</b>	64
Baie 42 U 600x800 mm	<b>BR4268</b>	71
Baie 42 U 800x600 mm	<b>BR4286</b>	71
Baie 42 U 800x800 mm	<b>BR4288</b>	80

## EXTENSIONS POUR BAIES DE BRASSAGE 19" RESEAU

### > Descriptif

- L'extension pour baies 19" a la même composition que la baie de brassage
- Livrée sans panneaux latéraux et avec kit d'accouplement haut et bas.

DÉSIGNATION	RÉFÉRENCE	POIDS/KG
Extension de baie 27 U 600 x 600 mm	<b>BR2766-EXT</b>	39
Extension de baie 33 U 600 x 600 mm	<b>BR3366-EXT</b>	43
Extension de baie 42 U 600 x 600 mm	<b>BR4266-EXT</b>	48
Extension de baie 42 U 600 x 800 mm	<b>BR4268-EXT</b>	51
Extension de baie 42 U 800 x 600 mm	<b>BR4286-EXT</b>	55
Extension de baie 42 U 800 x 800 mm	<b>BR4288-EXT</b>	60

Pour tout autre demande de baie, n'hésitez pas à nous contacter



# BAIES VERSION SERVEUR



## BAIES SERVEUR 19''

### > Spécificités techniques

- Une structure rigide renforcée composée de 4 montants extérieurs mécano-assemblés avec 2 traverses hautes et 2 traverses basses avant/arrière permettant de renforcer mécaniquement les angles assurant une excellente tenue géométrique de l'ensemble,
- 4 montants en L compatibles avec les serveurs Dell. Ces montants sont fixés sur 3 traverses horizontales intermédiaires de chaque côté. Ils sont réglables en profondeur. Ils sont clipsables sur leurs supports en haut et en bas ; 2U supplémentaires sont disponibles (1 en haut et 1 en bas) par rapport à la hauteur utile de la baie,
- 2 panneaux latéraux amovibles en tôle, équipés de 2 fermetures rapides par taquet,
- 2 montants passe-câbles verticaux à l'avant,
- 4 traverses horizontales mobiles renforcent la stabilité des montants 19'',
- 1 toit équipé de 3 zones prédécoupées pour passer les câbles, ainsi que 4 empreintes pour des ventilateurs,
- 1 fond de baie ouvert permettant le passage des câbles du faux plancher et facilitant l'aération,
- 1 porte à l'avant et à l'arrière type nid d'abeille simple vantail, permettant une meilleure ventilation, réversible sans outillage, avec serrure, articulée sur 3 points et ouverture à 180°,
- 4 vérins réglables avec une amplitude de 40 mm,
- 1 sachet de 20 vis, rondelles et écrous-cage,
- Charge utile répartie maximum conseillée : 450 kg,
- Indice de protection : IP20 conformément à la norme EN60529/IEC529.

### > Conditionnement

- Baie livrée sur palette en bois, protégée par des angles en polystyrène et un film étirable plastique sur l'ensemble.

DÉSIGNATION	RÉFÉRENCE	POIDS/KG
Baie 42 U - 800 x 600 mm	<b>BS4286</b>	74
Baie 42 U - 800 x 800 mm	<b>BS4288</b>	83
Baie 42 U - 800 x 1000 mm	<b>BS42810</b>	92
Baie 47 U - 800 x 600 mm	<b>BS4786</b>	81
Baie 47 U - 800 x 800 mm	<b>BS4788</b>	90
Baie 47 U - 800 x 1000 mm	<b>BS47810</b>	99

## EXTENSIONS POUR BAIES SERVEUR 19''

### > Descriptif

- L'extension pour baies 19'' a la même composition que la baie de brassage
- Livrée sans panneaux latéraux et avec kit d'accouplement haut et bas.

DÉSIGNATION	RÉFÉRENCE	POIDS/KG
Extension de baie 42 U - 800 x 600 mm	<b>BS4286-EXT</b>	58
Extension de baie 42 U - 800 x 800 mm	<b>BS4288-EXT</b>	63
Extension de baie 42 U - 800 x 1000 mm	<b>BS42810-EXT</b>	72
Extension de baie 47 U - 800 x 600 mm	<b>BS4786-EXT</b>	65
Extension de baie 47 U - 800 x 800 mm	<b>BS4788-EXT</b>	70
Extension de baie 47 U - 800 x 1000 mm	<b>BS47810-EXT</b>	79

*Pour tout autre demande de baie, n'hésitez pas à nous contacter*

## COFFRETS MONOBLOC

### > Spécificités techniques

- Profondeur : 400 mm, largeur : 600 mm,
- Une structure rigide en tôle mécano-soudée et assemblée par vis assurant une rigidité et souplesse d'utilisation,
- Equipé de 2 cornières en L 19'' réglables, d'une plaque d'obturation et d'un passe-câbles à balai,
- Fixation murale sans support,
- Porte avant vitrée,
- Ouvertures latérales,
- Un toit et une base ajourés,
- Charge maximum utile conseillée par coffret : 4 U : 10 kg - 6 U : 15 kg - 10 U : 25 kg - 12 U : 30 kg - 15 U : 37 kg
- Indice de protection : IP20 conformément à la norme EN60529/IEC529.

DÉSIGNATION	RÉFÉRENCE	POIDS/KG
Coffret 4 U	C04UM400	10,6
Coffret 6 U	C06UM400	12,2
Coffret 10 U	C10UM400	16
Coffret 12 U	C12UM400	18
Coffret 15 U	C15UM400	22



## COFFRETS 2 PARTIES

### > Spécificités techniques

- Profondeur : 440 mm, largeur : 550 mm,
- Une structure rigide en tôle mécano-soudée et assemblées par vis assurant une rigidité et souplesse d'utilisation,
- Equipé de 2 montants 19'' réglables en profondeur,
- Fixation murale 4 points avec gabarit fourni et fixation 19'' prévue sur le châssis mural,
- Porte avant vitrée et réversible avec serrure,
- Ouvertures latérales et fond amovible,
- Un toit et une base ajourés,
- Les coffrets 2 parties ont l'avantage de se dissocier (châssis + caisson) : ils permettent un câblage rapide et aisé sur le châssis ; le caisson se fixe lorsque le câblage est terminé,
- Charge utile répartie maximum conseillée : 48 kg,
- Indice de protection : IP20 conformément à la norme EN60529/IEC529.

DÉSIGNATION	RÉFÉRENCE	POIDS/KG
Coffret 6 U	C06U2P440	16
Coffret 9 U	C09U2P440	18
Coffret 12 U	C12U2P440	20
Coffret 15 U	C15U2P440	22

## KIT D'ADAPTATION

Le kit d'adaptation permet de transformer un coffret 2 parties en 3 parties.

DÉSIGNATION	RÉFÉRENCE	POIDS/KG
Kit d'adaptation 9U - Prof. 500 mm	CACKA09U500	2
Kit d'adaptation 12U - Prof. 500 mm	CACKA12U500	2,3
Kit d'adaptation 15U - Prof. 500 mm	CACKA15U500	2,6
Kit d'adaptation 18U - Prof. 500 mm	CACKA18U500	3
Kit d'adaptation 9U - Prof. 600 mm	CACKA09U600	2
Kit d'adaptation 12U - Prof. 600 mm	CACKA12U600	2,3
Kit d'adaptation 15U - Prof. 600 mm	CACKA15U600	2,6
Kit d'adaptation 18U - Prof. 600 mm	CACKA18U600	3

N'oubliez pas la visserie page 12

Pour toute autre demande, n'hésitez pas à nous contacter

# COFFRETS

## COFFRETS 3 PARTIES - PROF. 500 MM

### > Spécificités techniques

- Profondeur : 500 mm avec une partie mobile de 440 mm de profondeur et une partie fixe de 60 mm de profondeur, largeur : 550 mm,
- La partie mobile est démontable et réversible sans outil,
- Une structure rigide en tôle mécano-soudée et assemblée par vis assurant une rigidité et souplesse d'utilisation,
- Equipé de 2 montants 19" réglables en profondeur,
- Fixation murale 4 points avec gabarit fourni et fixation 19" prévue sur la partie fixe,
- Porte avant vitrée et réversible avec serrure,
- Un toit et une base ajourés,
- A l'arrière 4 passe-câbles (2 sur la partie fixe 100 mm et 2 sur la partie mobile 400 mm),
- Les coffrets articulés 3 parties permettent une aisance d'installation et assurent une facilité d'intervention en cas de maintenance,
- Charge utile répartie maximum conseillée : 15 kg,
- Indice de protection : IP20 conformément à la norme EN60529/IEC529.

DÉSIGNATION	RÉFÉRENCE	POIDS/KG
Coffret 9 U	C09U3P500	25
Coffret 12 U	C12U3P500	29
Coffret 15 U	C15U3P500	32
Coffret 18 U	C18U3P500	35

## COFFRETS 3 PARTIES - PROF. 600 MM

### > Spécificités techniques

- Profondeur : 600 mm avec une partie mobile de 440 mm de profondeur et une partie fixe de 160 mm de profondeur, largeur : 550 mm,
- La partie mobile est démontable et réversible sans outil,
- Une structure rigide en tôle mécano-soudée et assemblées par vis assurant une rigidité et souplesse d'utilisation,
- Equipé de 2 montants 19" réglables en profondeur,
- Fixation murale 4 points avec gabarit fourni et fixation 19" prévue sur la partie fixe,
- Porte avant vitrée et réversible avec serrure,
- Un toit et une base ajourés,
- A l'arrière 4 passe-câbles (2 sur la partie fixe 160 mm et 2 sur la partie mobile 440 mm),
- Les coffrets articulés 3 parties permettent une aisance d'installation et assurent une facilité d'intervention en cas de maintenance,
- Charge utile répartie maximum conseillée : 15 kg,
- Indice de protection : IP20 conformément à la norme EN60529/IEC529.

DÉSIGNATION	RÉFÉRENCE	POIDS/KG
Coffret 9 U	C09U3P600	30
Coffret 12 U	C12U3P600	34
Coffret 15 U	C15U3P600	38
Coffret 18 U	C18U3P600	41

**Le kit support mural permet de fixer de façon simple et économique des systèmes 19", qui ne seront pas capotés.**

## KIT SUPPORT MURAL

### > Spécificités techniques :

- Permet d'installer un coffret dans un local technique,
- Le kit support mural est composé de 2 supports muraux et 1 kit de 2 montants 19" livrés emballés.

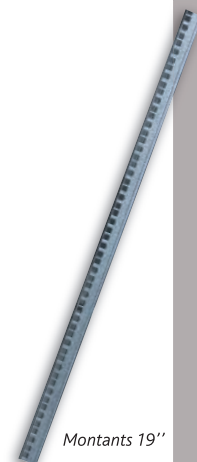
DÉSIGNATION	RÉFÉRENCE	POIDS/KG
Kit support mural pour montants 6 à 18 U	CACKSM06-18U	1,5
Kit 2 montants 19" pour coffret 6 U	CACKM06U	1
Kit 2 montants 19" pour coffret 9 U	CACKM09U	1
Kit 2 montants 19" pour coffret 12 U	CACKM12U	2
Kit 2 montants 19" pour coffret 15 U	CACKM15U	2
Kit 2 montants 19" pour coffret 18 U	CACKM18U	2

# ACCESSOIRES BAIE

## MONTANTS 19''

Les montants sont livrés emballés

DÉSIGNATION	RÉFÉRENCE
Paire de montants 19'' 27U	BACM27
Paire de montants 19'' 33U	BACM33
Paire de montants 19'' 42U	BACM42
Paire de montants 19'' 42U et 2 entretoises passe-câbles pour baie 42 U prof. 800 mm	BACP42
Paire de montants 19'' 47U	BACM47
Paire de montants 19'' 47U et 2 entretoises passe-câbles pour baie 47 U prof. 800 mm	BACP47
Paire de montants 19'' serveur 42U	BSACM42
Paire de montants 19'' serveur 42U et 2 entretoises passe-câbles pour baie 42 U prof. 800 mm	BSACP42
Paire de montants 19'' serveur 47U	BSACM47
Paire de montants 19'' serveur 47U et 2 entretoises passe-câbles pour baie 47 U prof. 800 mm	BSACP47



Montants 19''

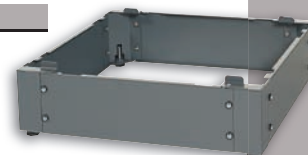
## PAIRE DE GUIDE-CÂBLES VERTICAUX

DÉSIGNATION	RÉFÉRENCE
Paire de guide-câbles verticaux 42U	BACGCV42
Paire de guide-câbles verticaux 47U	BACGCV47

## RÉHAUSSEUR DE BAIE

Hauteur de 150 mm. Accessible des 4 côtés grâce aux plaques latérales démontables permettant le passage des câbles.

DÉSIGNATION	RÉFÉRENCE
Pour baie 600x600 mm	BACRH66
Pour baie 600x800 mm et 800x600 mm	BACRH68
Pour baie 800x800 mm	BACRH88



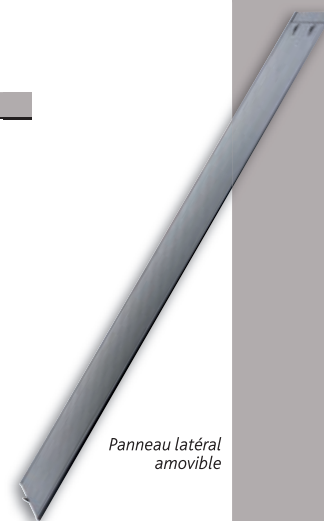
Réhausseur de baie

## PANNEAU LATÉRAL

Les panneaux sont amovibles en tôle, équipés de 2 fermetures rapides par taquet.

Les panneaux sont sécurisables à l'aide des serrures.

DÉSIGNATION	RÉFÉRENCE
Panneau latéral pour baie 27U Prof. 600 mm	BACPL276
Panneau latéral pour baie 33U Prof. 600 mm	BACPL336
Panneau latéral pour baie 42U Prof. 600 mm	BACPL426
Panneau latéral pour baie 42U Prof. 800 mm	BACPL428
Panneau latéral pour baie 42U Prof. 1000	BACPL4210
Panneau latéral pour baie 47U Prof. 600 mm	BACPL476
Panneau latéral pour baie 47U Prof. 800 mm	BACPL478
Panneau latéral pour baie 47U Prof. 1000 mm	BACPL4710



Panneau latéral amovible

# ACCESSOIRES BAIE

## KIT DE PORTES

Les portes double vantaux ne sont pas adaptables aux baies 600 mm  
Les portes en option sont livrées montées.

DÉSIGNATION	RÉFÉRENCE
Kit porte pleine 27U 600 mm	BACDP276
Kit porte pleine 33U 600 mm	BACDP336
Kit porte pleine 42U 600 mm	BACDP426
Kit porte pleine 42U 800 mm	BACDP428
Kit porte pleine 42U 600 mm + rehausse pour baie 47U 600 mm	BACDP476
Kit porte pleine 42U 800 mm + rehausse pour baie 47U 800 mm	BACDP478
Kit porte verre 27U 600 mm	BACDV276
Kit porte verre 33U 600 mm	BACDV336
Kit porte verre 42U 600 mm	BACDV426
Kit porte verre 42U 800 mm	BACDV428
Kit porte verre 42U double vantaux 800 mm	BACDDV428
Kit porte verre 47U 600 mm	BACDV476
Kit porte verre 47U 800 mm	BACDV478
Kit porte verre 47U double vantaux 800 mm	BACDDV478
Kit porte à oculus verre 27U 600 mm	BACDO276
Kit porte à oculus verre 33U 600 mm	BACDO336
Kit porte à oculus verre 42U 600 mm	BACDO426
Kit porte à oculus verre 42U 800 mm	BACDO428
Kit porte à oculus verre 42U double vantaux 800 mm	BACDDO428
Kit porte à oculus verre 47U 600 mm	BACDO476
Kit porte à oculus verre 47U 800 mm	BACDO478
Kit porte à oculus verre 47U double vantaux 800 mm	BACDDO478
Kit porte nid d'abeille 27U 600 mm	BACDN276
Kit porte nid d'abeille 33U 600 mm	BACDN336
Kit porte nid d'abeille 42U 600 mm	BACDN426
Kit porte nid d'abeille 42U 800 mm	BACDN428
Kit porte nid d'abeille 42U double vantaux 800 mm	BACDDN428
Kit porte nid d'abeille 47U 600 mm	BACDN476
Kit porte nid d'abeille 47U 800 mm	BACDN478
Kit porte nid d'abeille 47U double vantaux 800 mm	BACDDN478



Porte verre sécurité



Porte oculus

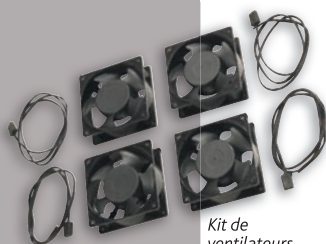


Porte nid d'abeille

## KIT DE VENTILATEURS

Bornier et câble d'alimentation de 5 m. Les kits montés ne sont commercialisés qu'avec une commande de baie

DÉSIGNATION	RÉFÉRENCE
Kit 1 ventilateur - monté	BACV1M
Kit 1 ventilateur - emballé	BACV1E
Kit 2 ventilateurs - monté	BACV2M
Kit 2 ventilateurs - emballé	BACV2E
Kit 4 ventilateurs - monté	BACV4M
Kit 4 ventilateurs - emballé	BACV4E



Kit de ventilateurs

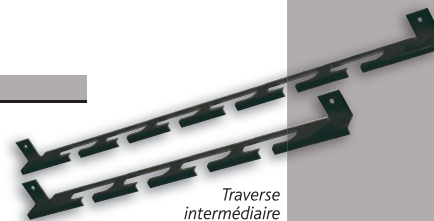
# ACCESSOIRES BAIE

## PLAT D'ACCOUPLLEMENT

DÉSIGNATION	RÉFÉRENCE
Plat d'accouplement haut et bas	BACKA

## PAIRE DE TRAVERSES INTERMÉDIAIRES

DÉSIGNATION	RÉFÉRENCE
Paire de traverses intermédiaires pour baie Prof. 600 mm	BACTIP6
Paire de traverses intermédiaires pour baie Prof. 800 mm	BACTIP8
Paire de traverses intermédiaires pour baie Prof. 1000 mm	BACTIP10



## KIT D'ADAPTATION DE ROULETTES

Les roulettes se fixent à la place des vérins.

DÉSIGNATION	RÉFÉRENCE
Kit de 4 roulettes pour baie de brassage - emballé	BACRLR



## KIT SERRURES

Pour panneaux latéraux.

DÉSIGNATION	RÉFÉRENCE
Kit de 2 serrures	BACSR

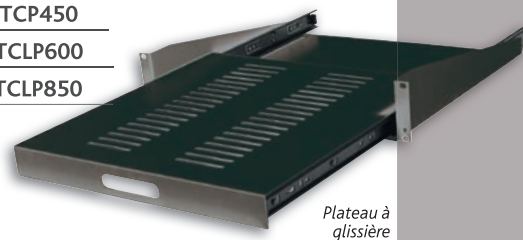
## PAIRE DE GLISSIÈRES CHARGE LOURDE

DÉSIGNATION	RÉFÉRENCE
Paire de glissières Prof. 450 mm	BACGLCL450
Paire de glissières Prof. 650 mm	BACGLCL650
Paire de glissières Prof. 850 mm	BACGLCL850

## PLATEAU

Les plateaux fixes sont ajourés avec fixation avant et arrière (système d'accrochage rapide) et plateau télescopique avec 2 ou 4 points de fixation avant et arrière.

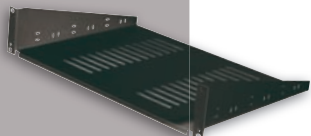
DÉSIGNATION	RÉFÉRENCE
Plateau fixe 2U Prof. 450 mm	ACCPTF2P450
Plateau fixe 4 points de fixation Prof. 450 mm	ACCPTFP450
Plateau télescopique 2U Prof. 450 mm (Charge 18 kg)	ACCPTC2P450
Plateau coulissant 4 points de fixation Prof. 450 mm	ACCPTCP450
Plateau charge lourde Prof. 600 mm	ACCPTCLP600
Plateau charge lourde Prof. 850 mm	BACPTCLP850



# ACCESSOIRES COMMUNS

## PLATEAU FIXE

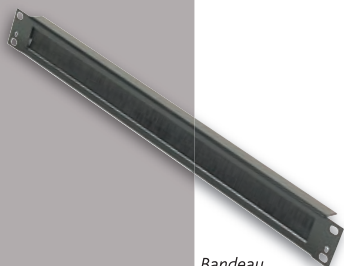
DÉSIGNATION	RÉFÉRENCE
Plateau fixe 1U prof. 230 mm	ACCPTF1P230
Plateau fixe 2U prof. 320 mm	ACCPTF2P320



Plateau fixe

## GUIDE-CABLE

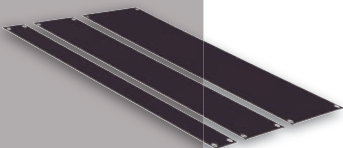
DÉSIGNATION	RÉFÉRENCE
Bandeau passe-jarretières avec balai et plateau arrière	ACCGCBLP
Guide-câble horizontal 19" à anneaux	ACCGCH
Passe-cordon 19" avec 4 anneaux 1U	ACCGCH4
Passe-cordon 19" à balai + 4 anneaux 1U	ACCGCH4BL
Anneau de guidage vertical 75x60 mm (x10)	ACCGCV60
Anneau de guidage vertical 75x100 mm (x10)	ACCGCV100



Bandeau passe-jarretières

## OBTURATEUR

DÉSIGNATION	RÉFÉRENCE
Panneau obturateur 19" 1U	ACCOB1
Panneau obturateur 19" 2U	ACCOB2
Panneau obturateur 19" 3U	ACCOB3



Obturbateurs 1, 2 et 3 U

## VISSERIE

DÉSIGNATION	RÉFÉRENCE
Sachet de 20 visseries M6 standard 19"	ACCSV20
Sachet de 50 visseries M6 standard 19"	ACCSV50



Visserie standard M6

## BANDEAU D'ALIMENTATION

DÉSIGNATION	RÉFÉRENCE
Bandeau 19" - 6 prises 2P+T sans cordon	ACCBA6P
Bandeau 19" - 8 prises 2P+T avec cordon 2m	ACCBA8PC
Bandeau 19" - 6 prises 2P+T avec disjoncteur différentiel et cordon 2m	ACCBA6PDC
Bandeau 19" - 8 prises 2P+T avec interrupteur et cordon 2m	ACCBA8PIC



## SOLUTIONS POUR RÉSEAUX LOCAUX CUIVRE

**axoLAN<sup>®</sup> 5E**  
Système de câblage Cat. 5<sup>e</sup>, classe D, fréquence 100 MHz.

**axoLAN<sup>®</sup> 6 & 6A**  
Système de câblage Cat. 6 et 6A, classes E et EA, fréquence de 250 à 500 MHz, débit de 1 à 10 Gigabits.

**axoLAN<sup>®</sup> 6/7**  
Système de câblage Cat. 6/7, classes E/F, fréquence 600 MHz.

## SOLUTIONS POUR RÉSEAUX LOCAUX OPTIQUES

**axoLAN<sup>®</sup> OPTIC**  
Système de câblage fibre optique.

## ACCESSOIRES DE RÉSEAUX

**axoLAN<sup>®</sup> WIFI**  
Module 802.11g multifonctions.

**axoLAN<sup>®</sup> TEL**  
Système de câblage pour ressources téléphoniques.

**axoLAN<sup>®</sup> TV**  
Répartiteur actif de signaux TV sur infrastructure Cat. 6.

**axoBOX<sup>®</sup>**  
Baies et coffrets 19".

## SOLUTIONS DE CÂBLAGE COAXIAL TÉLÉCOMMUNICATIONS ET VIDÉO

**axoCOAX<sup>®</sup>**  
Connecteurs coaxiaux BNC, TNC et RP TNC, N, TWINAX, 7/16 à sertir ou à souder.

## SOLUTIONS DE CÂBLAGE POUR APPLICATIONS HAUTE TEMPERATURE

**axotherm<sup>®</sup>**  
Fils, câbles et gaines pour hautes températures.

## FILIALE DU GROUPE AXON<sup>1</sup>

### ETUDE ET RÉALISATION DE CÂBLES ET SYSTÈMES D'INTERCONNECTIQUE INNOVANTS POUR TECHNOLOGIES AVANCÉES

15 filiales dans le monde / 60 % du chiffre d'affaires du groupe est réalisé à l'export, 10 % investi en R&D

Siège social : Montmirail (France) - Création : 1965

AXON' CABLE - ROUTE DE CHALONS EN CHAMPAGNE - 51210 MONTMIRAIL - FRANCE

TEL. : +33 3 26 81 70 00 - FAX : +33 3 26 81 28 83

sales@axon-cable.com - www.axon-cable.com