

BNC

CONNECTEURS
CONNECTORS



axoCOAX[®]



© 2002, SOFIM SAS - BNC CONNECTORS - RELEASED MAY 2003

sofim@sofim.axon-cable.fr



RNC

Sommaire

Summary

Spécifications Specifications			p. 2 to 3
Fiches mâles Male plugs	– A SERTIR Droites & coudées Droites isolées	CRIMP <i>Straight and right angle</i> <i>Straight insulated</i>	p. 4 to 5 p. 5 to 6
	– A SOUDER Droites	CLAMP <i>Straight</i>	p. 7 to 8
Prises femelles Female jacks	– A SERTIR Droites	CRIMP <i>Straight</i>	p. 9 to 10
Prises pour panneaux Bulkhead jacks	– A SERTIR Montage par l'avant Montage par l'arrière	CRIMP <i>For front mounting</i> <i>For rear mounting</i>	p. 11 to 12 p. 13 to 15
	Embases femelles Female sockets	– TRAVERSEES A SOUDER Montage avant Montage arrière	SOLDER BULKHEAD <i>For front mounting</i> <i>For rear mounting</i>
	– A SOUDER C.I. Droites	P.C.B. <i>Straight</i>	p. 18
Raccords Adaptors	– Mâle - Mâle	Male - Male	p. 19
	– Femelle - Femelle	Female - Female	p. 19 to 20
	– Mâle - Femelle	Male - Female	p. 21
	– TE	TEE	p. 21
Accessoires Accessories	– Bouchons	Caps	p. 22
	– Terminaisons	Terminations	p. 22 to 23
	– Cosses de masse	Solder tags	p. 24
	– Manchettes	Boots	p. 24
	– Outillages	Tools	p.24 to 25
Cordons sur mesure Custom designed cords			p. 26 to 27
Notices de montage Assembly instructions			p. 28 to 30
Index des produits Products index			p. 31
Correspondance SOFIM-MIL SOFIM-MIL cross references			p. 32
Code couleur Color code			p. 32
Famille de câbles Cable group			p. 33

RNC Spécifications Specifications

Dimensions interfaciales Mating faces

La famille BNC est normalement utilisée pour les applications basse puissance à connexion et déconnexion rapide par baionnette à deux ergots.

Elle trouve son application dans les domaines d'équipements radio et télécommunications, radio téléphonie, mesure, informatique et vidéo.

Disponible en deux impédances 50 Ω et 75 Ω et en deux séries : industrielle et professionnelle.

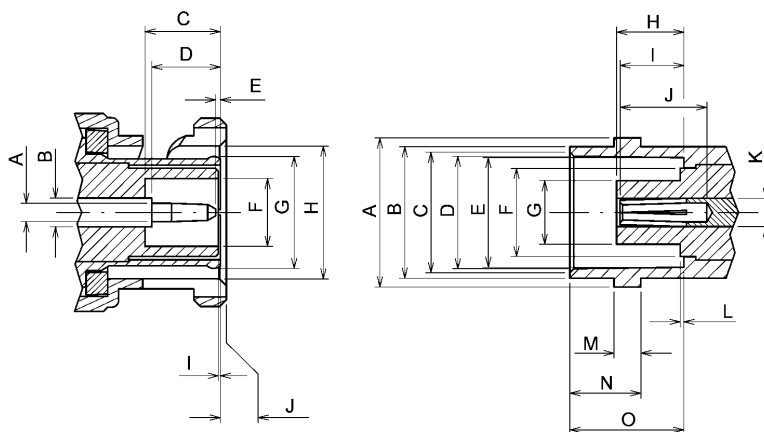
This BNC family, applies to miniature bayonet-coupled coaxial connectors, is used for low-power quick connect/disconnect applications.

These connectors are used for radio and telecommunication equipments, as well as for mobile phone, video and computer field.

Available in 50 Ω or 75 Ω impedance and two series : industrial and professional.

SOFIM se réserve le droit d'apporter sans préavis préalable, toutes modifications qu'elle jugerait nécessaire pour l'amélioration de ses produits. Ces informations ne sauraient être considérées comme des données techniques pouvant engager la responsabilité de la société. Consulter SOFIM pour en obtenir la dernière version. Toute demande de spécifications particulières doit faire l'objet d'une consultation préalable, les spécifications définies devront alors être clairement mentionnées sur le Bon de Commande ou faire l'objet d'un Cahier des Charges.

SOFIM reserves herself the right to bring any modification she will believe necessary, to improve her products, without previous notice. General information included in the catalogue can not be considered as technical datas and SOFIM's responsibility cannot be involved. Please consult SOFIM to obtain the latest version. For any specific inquiry, please consult SOFIM. Those specifications will have to be clearly written on the purchase order or to be subjected to specifications.



FICHE - Plug			PRISE - Jack		
#	mini	maxi	#	mini	maxi
∅ A	1,32	1,37	∅ A	10,97	11,07
∅ B	2,14	nominal	∅ B	9,6	9,7
C	5,28	-	∅ C	8,79	9,04
D	5,33	-	∅ D	8,31	8,46
E	0,35	-	∅ E	8,1	8,15
∅ F	4,83	-	∅ F	-	6,5
∅ G	Note 1	-	∅ G	-	4,72
∅ H	9,78	9,91	H	-	5,28
I	0,15	-	I	4,55	5,23
J	1,44	nominal	J	4,95	-
			∅ K	2,14	nominal
			L	-	0,15
			∅ M	1,91	2,05
			N	5,18	5,28
			O	8,31	8,51

Les dimensions sont exprimées en millimètres.

Note 1 : Fendu et écarté pour satisfaire à l'essai de calibrage, voir CECC 22 120 - § 2.2.1.

All dimensions are given in millimeters.

Note 1 : slotted and flared to meet gauge test, see CECC 22 120 - § 2.2.1.

Normes applicables Specifications

- MIL C 39 012 - NFC 93 564 - CEI 169-8
- CECC 22 120 - CECC 22 121 - CECC 22 121-801 to 816.



Caractéristiques Properties

ELECTRIQUE Electrical

	Industrielle Industrial	Professionnelle Professional
Impédance nominale <i>Nominal impedance</i>	50 Ω and 75 Ω	50 Ω and 75 Ω
Fréquence d'utilisation <i>Frequency range</i>	0 - 3 GHz (1 GHz 75 Ω)	0 - 4 GHz (1 GHz 75 Ω)
ROS <i>V.S.W.R</i>	≤ 1,45 at 3 GHz	≤ 1,35 at 4 GHz
Résistance du contact central <i>Centre contact resistance</i>	≤ 10 mΩ	≤ 1,5 mΩ
Continuité du conducteur extérieur <i>Outer conductor continuity</i>	≤ 2,5 mΩ	≤ 0,5 mΩ
Résistance d'isolement <i>Insulation resistance</i>	≥ 5 GΩ	≥ 5 GΩ
Tension de tenue à 1013 hPa <i>Proof voltage at sea level</i>	≥ 1500 V	≥ 1500 V

MECANIQUE Mechanical

	Industrielle Industrial	Professionnelle Professional
Endurance mécanique <i>Mechanical endurance</i>	500 manœuvres <i>500 operations</i>	500 manœuvres <i>500 operations</i>
Tenue du dispositif de verrouillage <i>Tensile strength of coupling mechanism</i>	≥ 300 N	≥ 450 N
Engagement et séparation <i>Engagement & separation</i>	≤ 20 N - Couple 0,07 Nm <i>≤ 20 N - Torque 0,07 Nm</i>	≤ 15 N - Couple 0,1 Nm <i>≤ 15 N - Torque 0,1 Nm</i>

CLIMATIQUE Environmental

	Industrielle Industrial	Professionnelle Professional
Température d'utilisation <i>Climatic category</i>	- 40°C to +80°C	-65°C to +165°C

MATERIAUX Materials

	Industrielle Industrial	Professionnelle Professional
Corps <i>Body parts</i>	Laiton - Alliage de zinc <i>Brass - Zinc diecasting</i>	Laiton <i>Brass</i>
Bague de verrouillage <i>Coupling nut</i>	Alliage de zinc <i>Zinc Diecasting</i>	Laiton <i>Brass</i>
Contact central <i>Centre contact</i>	Laiton - Bronze (femelle) <i>Brass - Bronze (female)</i>	Laiton - Bronze (femelle) <i>Brass - Bronze (female)</i>
Joints <i>Gaskets</i>	Elastomère <i>Elastomer</i>	Silicone <i>Silicone Rubber</i>
Isolants <i>Insulators</i>	Polyméthylpentène - PTFE	PTFE
Protection du conducteur extérieur <i>Body parts plating</i>	Nickel	Nickel
Protection du contact central <i>Centre contact plating</i>	Or <i>Gold</i>	Or <i>Gold</i>

Tous les contacts sont captifs / All contacts are captive

RNC

Fiches mâles Male plugs

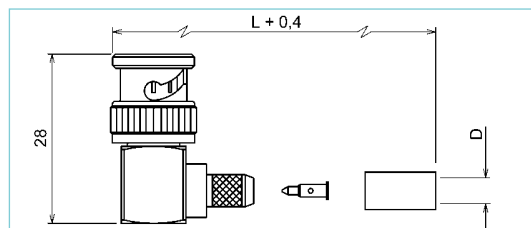
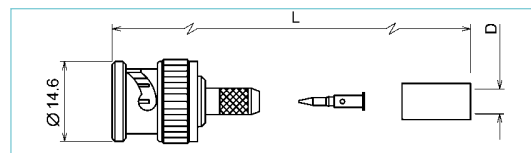
Contact & tresse à sertir Crimp contact & braid

- Fiches mâles droites et coudées.
- Contacts extérieur et intérieur à sertir.
- *Straight and right angle male plugs.*
- *Crimp outer and centre contacts.*

FICHES DROITES <i>Straight plugs</i>	FICHES COUDEES <i>Right angle plugs</i>
---	--

REFERENCE INDUS. <i>Industrial part number</i>	REFERENCE PROF. <i>Professional part number</i>	REFERENCE INDUS. <i>Industrial part number</i>	REFERENCE PROF. <i>Professional part number</i>	FAMILLE DE CABLE <i>Cable group</i>	∅ D ∅ D	L L mm	DENUDEUR <i>Wire- stripper</i>	ASSEMBLAGE <i>Assembly</i>	PINCE A SERTIR <i>Crimping tool</i>	MANCHETTE <i>Boot</i>
60 004	-	60 056	66 056	11	5,3	27,6	30 109	B 1	30 040	M 20 53*
60 018	-	60 156	66 156	12 (*)	6,6	27,6	30 109	B 1	30 040	M 20 73*
60 118	66 118	60 557	66 557	12	6,6	27,6	30 109	B 1	30 040	M 20 73*
60 205	66 205	-	-	18	10,6	30,6	-	B 1	30 040 + 30 940	M 20 13*
60 404	-	60 456	66 456	19	5,8	27,6	30 109	B 1	30 040	M 20 53*
60 128	-	-	-	21	11,1	30,6	-	B 1	30 940	-
60 218	66 218	60 658	66 658	26	6,9	27,6	30 109	B 1	30 040	M 20 63*
60 028	66 028	60 958	66 958	31	6,6	27,6	30 109	B 1	30 040	M 20 73*
60 729	66 729	-	-	40	5,8	27,6	30 109	B 1	30 040	M 20 53*
60 126	66 126	-	-	42	8,8	27,6	30 109	B 1	80 000	M 20 23*
60 818	66 818	60 358	66 358	55	5,3	27,6	30 109	B 1	30 040	M 20 53*
60 527	66 527	-	-	68	8,3	27,6	30 109	B 1	80 000	M 20 63*

(*) : IMPEDANCE ADAPTEE 50 OHMS / (*) : *Adapted impedance 50 ohms.*
* : CODE COULEUR, VOIR PAGE 24 / * : *Color code, see page 24.*

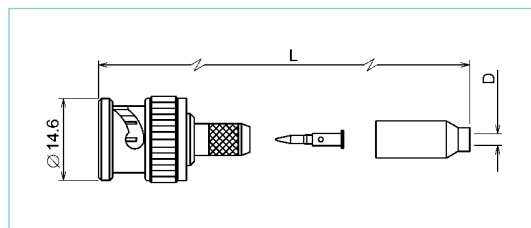


Contact & tresse à sertir Crimp contact & braid

- Fiches mâles droites.
- Contacts extérieur et intérieur à sertir.
- *Straight male plugs.*
- *Crimp outer and centre contacts.*

REFERENCE INDUS. <i>Industrial part number</i>	REFERENCE PROF. <i>Professional part number</i>	FAMILLE DE CABLE <i>Cable group</i>	∅ D ∅ D	L L mm	DENUDEUR <i>Wire- stripper</i>	ASSEMBLAGE <i>Assembly</i>	PINCE A SERTIR <i>Crimping tool</i>	MANCHETTE <i>Boot</i>
60 226	66 226	48	4,3	30,6	30 109	B 1	30 040	M 20 43*
60 326	66 326	49	4,3	30,6	30 109	B 1	30 040	M 20 43*
60 426	66 426	59	4,3	30,6	30 109	B 1	30 040	M 20 43*

* : CODE COULEUR, VOIR PAGE 24 / * : *Color code, see page 24.*



Contact & tresse à sertir Crimp contact & braid

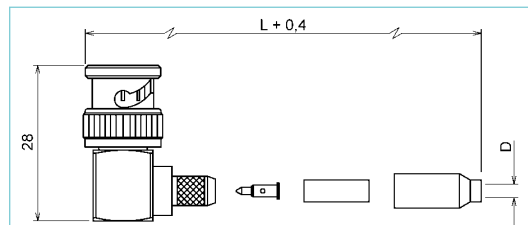
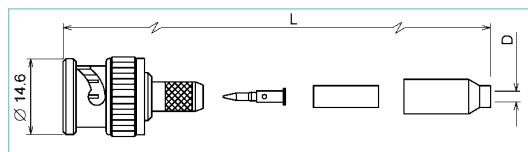
- Fiches mâles droites et coudées avec réducteur.
- Contacts extérieur et intérieur à sertir.
- *Straight and right angle male plugs with reducer.*
- *Crimp outer and centre contacts.*

FICHES DROITES
Straight plugs

FICHES COUDEES
Right angle plugs

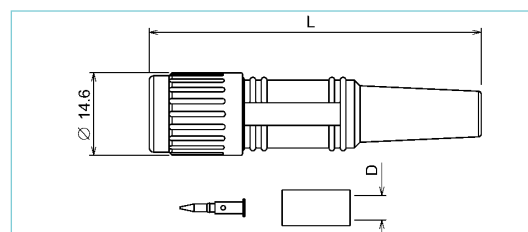
REFERENCE INDUS. <i>Industrial part number</i>	REFERENCE INDUS. <i>Industrial part number</i>	FAMILLE DE CABLE <i>Cable group</i>	Ø D <i>Ø D</i>	L <i>L mm</i>	ASSEMBLAGE <i>Assembly</i>	PINCE A SERTIR <i>Crimping tool</i>	MANCHETTE <i>Boot</i>
60 829	-	14	3,2	30,6	B 3	30 040	M 20 83*
60 929	-	14 (*)	3,2	30,6	B 3	30 040	M 20 83*
60 203	-	15	3,2	30,6	B 3	30 040	M 20 83*
60 029	60 256	16	3,2	30,6	B 3	30 040	M 20 83*
60 003	-	17	3,2	30,6	B 3	30 040	M 20 83*
60 129	-	24	4,3	30,6	B 3	30 040	M 20 43*
60 228	60 258	51	3,2	30,6	B 3	30 040	M 20 83*

(*) : IMPEDANCE ADAPTEE 50 OHMS / (*) : *Adapted impedance 50 ohms.*
* : CODE COULEUR, VOIR PAGE 24 / * : *Color code, see page 24.*



Contact & tresse à sertir Crimp contact & braid

- Fiches mâles droites isolées.
- Contacts extérieur et intérieur à sertir.
- *Straight insulated male plugs.*
- *Crimp outer and centre contacts.*



REFERENCE INDUS. <i>Industrial Part number</i>	FAMILLE DE CABLE <i>Cable group</i>	Ø D <i>Ø D</i>	L <i>L mm</i>	DENUDEUR <i>Wire- stripper</i>	ASSEMBLAGE <i>Assembly</i>	PINCE A SERTIR <i>Crimping tool</i>
60 004 883 *	11	5,3	59,5	30 109	B 1	30 040
60 018 883 *	12 (*)	6,6	59,5	30 109	B 1	30 040
60 118 883 *	12	6,6	59,5	30 109	B 1	30 040
60 404 883 *	19	5,8	59,5	30 109	B 1	30 040
60 218 883 *	26	6,9	59,5	30 109	B 1	30 040
60 028 883 *	31	6,9	59,5	30 109	B 1	30 040
60 729 883 *	40	5,8	59,5	30 109	B 1	30 040
60 818 883 *	55	5,3	59,5	30 109	B 1	30 040

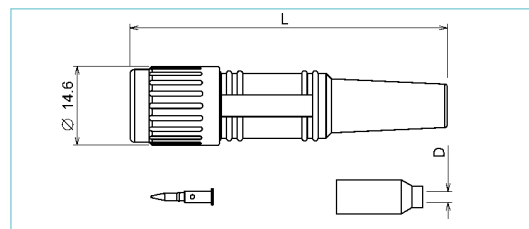
REPLACER * DANS LA REFERENCE PAR LE CODE COULEUR SOUHAITE / *Replace * in the part number with required color code.*
CODE COULEUR : VOIR PAGE 32 / *Color code : see page 32.*
(*) : IMPEDANCE ADAPTEE 50 OHMS - (*) : *Adapted impedance 50 ohms*

RNC

Fiches mâles Male plugs

Contact & tresse à sertir Crimp contact & braid

- Fiches mâles droites isolées.
- Contacts extérieur et intérieur à sertir.
- *Straight insulated male plugs.*
- *Crimp outer and centre contacts.*

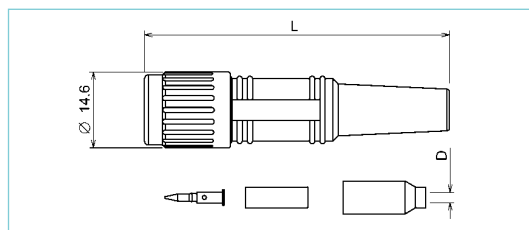


REFERENCE INDUS. <i>Industrial Part number</i>	FAMILLE DE CABLE <i>Cable group</i>	Ø D <i>Ø D</i>	L <i>L mm</i>	DENUDEUR <i>Wire- stripper</i>	ASSEMBLAGE <i>Assembly</i>	PINCE A SERTIR <i>Crimping tool</i>
60 226 883 *	48	4,3	59,5	30 109	B 1	30 040
60 326 883 *	49	4,3	59,5	30 109	B 1	30 040
60 426 883 *	59	4,3	59,5	30 109	B 1	30 040

REMPLENER * DANS LA REFERENCE PAR LE CODE COULEUR SOUHAITE / *Replace * in the part number with required color code.*
CODE COULEUR : VOIR PAGE 32 / *Color code : see page 32.*

Contact & tresse à sertir Crimp contact & braid

- Fiches mâles droites isolées avec réducteur.
- Contacts extérieur et intérieur à sertir.
- *Straight insulated male plugs with reducer.*
- *Crimp outer and centre contacts.*



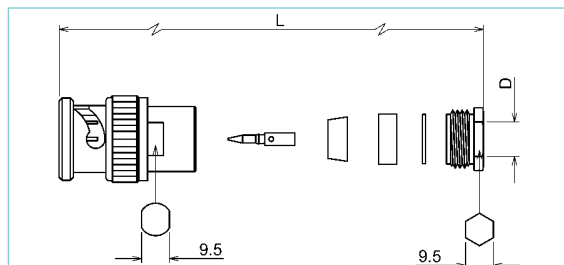
REFERENCE INDUS. <i>Industrial Part number</i>	FAMILLE DE CABLE <i>Cable group</i>	Ø D <i>Ø D</i>	L <i>L mm</i>	ASSEMBLAGE <i>Assembly</i>	PINCE A SERTIR <i>Crimping tool</i>
60 829 883 *	14	3,2	59,5	B 3	30 040
60 929 883 *	14 (*)	3,2	59,5	B 3	30 040
60 203 883 *	15	3,2	59,5	B 3	30 040
60 029 883 *	16	3,2	59,5	B 3	30 040
60 003 883 *	17	3,2	59,5	B 3	30 040
60 129 883 *	24	4,3	59,5	B 3	30 040
60 228 883 *	51	3,2	59,5	B 3	30 040

REMPLENER * DANS LA REFERENCE PAR LE CODE COULEUR SOUHAITE / *Replace * in the part number with required color code.*
CODE COULEUR : VOIR PAGE 32 / *Color code : see page 32.*

(*) : IMPEDANCE ADAPTEE 50 OHMS - (*) : *Adapted impedance 50 ohms.*

Contact à souder et presse-étoupe Solder contact and clamp

- Fiches mâles droites.
- Contact intérieur à souder, contact extérieur à serrage par presse-étoupe.
- *Straight male plugs.*
- *Solder centre contact, clamp outer contact.*

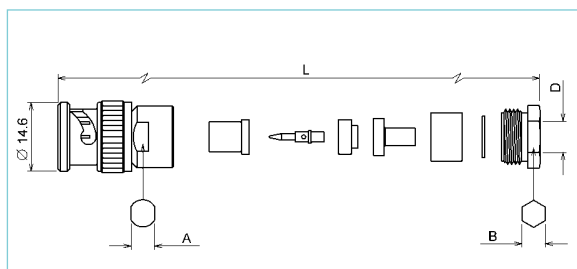


REFERENCE INDUS. <i>Industrial part number</i>	FAMILLE DE CABLE <i>Cable group</i>	∅ D ∅ D	L L mm	DENUDEUR <i>Wire-stripper</i>	ASSEMBLAGE <i>Assembly</i>
60 000	11, 19	5,6	26	30 104	B 4
60 001	12 (*)	6,6	26	30 104	B 4
60 101	12	6,6	26	30 104	B 4

(*) : IMPEDANCE ADAPTEE 50 OHMS / (*) : *Adapted impedance 50 ohms.*

Contact à souder et presse-étoupe Solder contact and clamp

- Fiche mâle droite.
- Contact intérieur à souder, contact extérieur à serrage par presse-étoupe.
- *Straight male plug.*
- *Solder centre contact, clamp outer contact.*



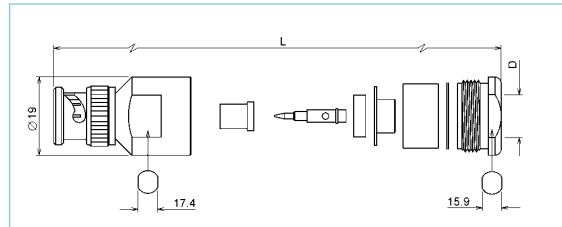
REFERENCE INDUS. <i>Industrial part number</i>	REFERENCE PROF. <i>Professional part number</i>	FAMILLE DE CABLE <i>Cable group</i>	∅ D ∅ D	L L mm	A	B	DENUDEUR <i>Wire-stripper</i>	ASSEMBLAGE <i>Assembly</i>
60 080	66 080	11, 19	5,6	28	11	11	30 104	B 5

RNC

Fiches mâles Jack plugs

Contact à souder et presse-étoupe Solder contact and clamp

- Fiches mâles droites.
- Contact intérieur à souder, contact extérieur à serrage par presse-étoupe.
- *Straight male plugs.*
- *Solder centre contact, clamp outer contact.*



REFERENCE INDUS. <i>Industrial part number</i>	REFERENCE PROF. <i>Professional part number</i>	FAMILLE DE CABLE <i>Cable group</i>	Ø D Ø D	L L mm	ASSEMBLAGE <i>Assembly</i>
60 102	66 102	18	11,3	40	B 6
60 002	66 002	20, 21	11,3	40	B 6

RNC

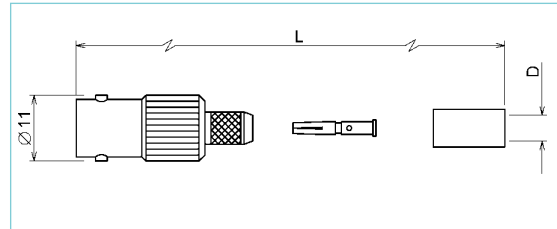
Prises femelles

Female Jacks

Contact & tresse à sertir

Crimp contact & braid

- Prises femelles droites.
- Contacts extérieur et intérieur à sertir.
- *Straight female jacks.*
- *Crimp outer and centre contacts.*



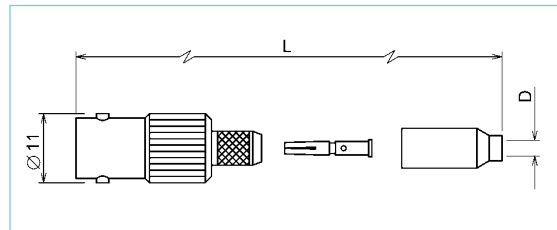
REFERENCE INDUS. <i>Industrial part number</i>	REFERENCE PROF. <i>Professional part number</i>	FAMILLE DE CABLE <i>Cable group</i>	Ø D <i>Ø D</i>	L <i>L mm</i>	DENUDEUR <i>Wire- stripper</i>	ASSEMBLAGE <i>Assembly</i>	PINCE A SERTIR <i>Crimping tool</i>	MANCHETTE <i>Boot</i>
60 034	-	11	5,3	33,7	30 109	B 1	30 040	M 20 53*
60 335	-	12 (*)	6,6	33,7	30 109	B 1	30 040	M 20 73*
60 035	66 035	12	6,6	33,7	30 109	B 1	30 040	M 20 73*
60 434	-	19	5,8	33,7	30 109	B 1	30 040	M 20 53*
60 664	66 664	26	6,9	33,7	30 109	B 1	30 040	M 20 63*
60 264	66 264	31	6,6	33,7	30 109	B 1	30 040	M 20 73*
60 764	66 764	40	5,8	33,7	30 109	B 1	30 040	M 20 53*
60 934	66 934	55	5,3	33,7	30 109	B 1	30 040	M 20 53*

(*) : IMPEDANCE ADAPTEE 50 OHMS / (*) : *Adapted impedance 50 ohms.*
 * : CODE COULEUR, VOIR PAGE 24 / * : *Color code, see page 24.*

Contact & tresse à sertir

Crimp contact & braid

- Prises femelles droites.
- Contacts extérieur et intérieur à sertir.
- *Straight female jacks.*
- *Crimp outer and centre contacts.*



REFERENCE INDUS. <i>Industrial part number</i>	REFERENCE PROF. <i>Professional part number</i>	FAMILLE DE CABLE <i>Cable group</i>	Ø D <i>Ø D</i>	L <i>L mm</i>	DENUDEUR <i>Wire- stripper</i>	ASSEMBLAGE <i>Assembly</i>	PINCE A SERTIR <i>Crimping tool</i>	MANCHETTE <i>Boot</i>
60 734	66 734	48	4,3	36,7	30 109	B 1	30 040	M 20 43*
60 735	66 735	49	4,3	36,7	30 109	B 1	30 040	M 20 43*
60 364	66 364	59	4,3	36,7	30 109	B 1	30 040	M 20 43*

* : CODE COULEUR, VOIR PAGE 24 / * : *Color code, see page 24.*

RNC

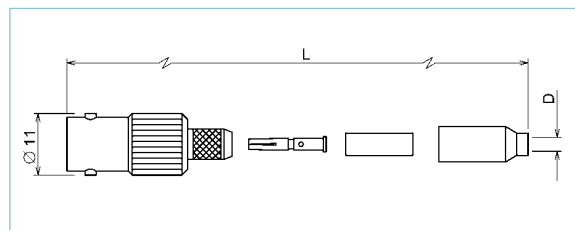
Prises femelles

Female Jacks

Contact & tresse à sertir

Crimp contact & braid

- Prises femelles droites avec réducteur.
- Contacts extérieur et intérieur à sertir.
- *Straight female jacks with reducer.*
- *Crimp outer and centre contacts.*



REFERENCE INDUS. <i>Industrial part number</i>	FAMILLE DE CABLE <i>Cable group</i>	Ø D Ø D	L L mm	ASSEMBLAGE <i>Assembly</i>	PINCE <i>Crimping tool</i>	MANCHETTE A SERTIR <i>Boot</i>
60 935	14	3,2	36,7	B 3	30 040	M 20 83*
60 534	15	3,2	36,7	B 3	30 040	M 20 83*
60 135	16	3,2	36,7	B 3	30 040	M 20 83*
60 134	17	3,2	36,7	B 3	30 040	M 20 83*
60 435	24	4,3	36,7	B 3	30 040	M 20 43*
60 835	51	3,2	36,7	B 3	30 040	M 20 83*

* : CODE COULEUR, VOIR PAGE 24 / * : *Color code, see page 24.*

RNC Prises femelles / traversées de panneaux Female jacks / Bulkhead

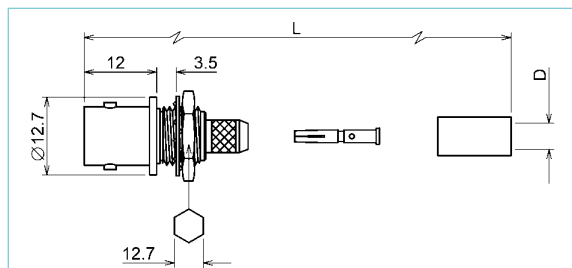
Contact & tresse à sertir Crimp contact & braid

MONTAGE PAR L'AVANT

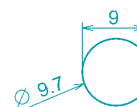
- Prises femelles droites, traversées à collerette cylindrique.
- Contacts extérieur et intérieur à sertir.

FRONT MOUNTING

- Straight female jacks, bulkhead cylindrical flange.
- Crimp outer and centre contacts.



Découpe panneau
Panel cut out



REFERENCE INDUS. Industrial part number	FAMILLE DE CABLE Cable group	Ø D Ø D	L L mm	DENUDEUR Wire- stripper	ASSEMBLAGE Assembly	PINCE A SERTIR Crimping tool
60 040	11	5,3	31,3	30 109	B 1	30 040
60 041	12	6,6	31,3	30 109	B 1	30 040
60 440	19	5,8	31,3	30 109	B 1	30 040

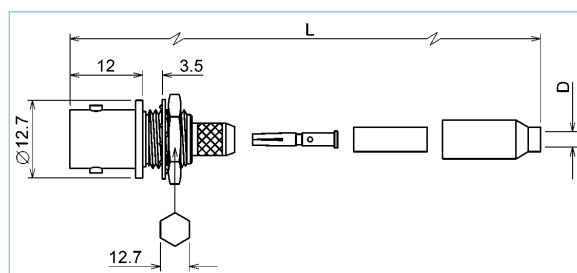
Contact & tresse à sertir Crimp contact & braid

MONTAGE PAR L'AVANT

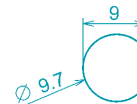
- Prises femelles droites, traversées à collerette cylindrique et réducteur.
- Contacts extérieur et intérieur à sertir.

FRONT MOUNTING

- Straight female jacks, bulkhead with reducer, cylindrical flange.
- Crimp outer and centre contacts.



Découpe panneau
Panel cut out



REFERENCE INDUS. Industrial part number	FAMILLE DE CABLE Cable group	Ø D Ø D	L L mm	ASSEMBLAGE Assembly	PINCE A SERTIR Crimping tool
60 141	16	3,2	34,3	B 3	30 040
60 140	17	3,2	34,3	B 3	30 040

RNC Prises femelles / traversées de panneaux Female jacks / Bulkhead

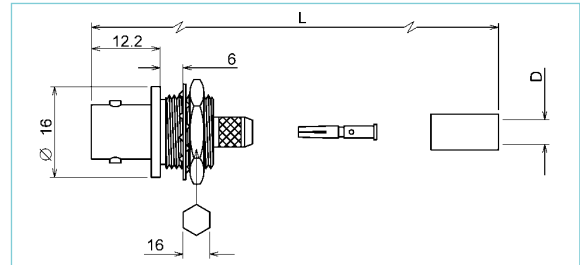
Contact & tresse à sertir Crimp contact & braid

MONTAGE PAR L'AVANT

- Prises femelles droites isolées, traversées à collerette cylindrique.
- Contacts extérieur et intérieur à sertir.

FRONT MOUNTING

- Straight insulated female jacks, bulkhead cylindrical flange.
- Crimp outer and centre contacts.



Découpe panneau
Panel cut out



REFERENCE INDUS. <i>Industrial part number</i>	FAMILLE DE CABLE <i>Cable group</i>	Ø D <i>Ø D</i>	L <i>L mm</i>	DENUDEUR <i>Wire- stripper</i>	ASSEMBLAGE <i>Assembly</i>	PINCE A SERTIR <i>Crimping tool</i>
60 092	11	5,3	33,7	30 109	B 1	30 040
60 091	12	6,6	33,7	30 109	B 1	30 040
60 492	19	5,8	33,7	30 109	B 1	30 040

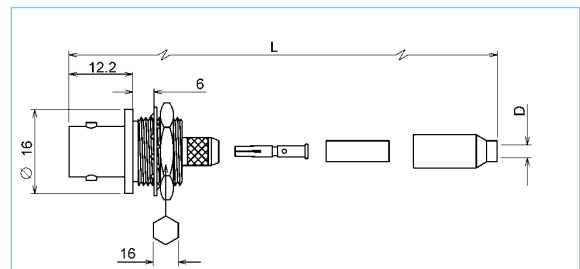
Contact & tresse à sertir Crimp contact & braid

MONTAGE PAR L'AVANT

- Prises femelles droites isolées, traversées à collerette cylindrique et réducteur.
- Contacts extérieur et intérieur à sertir.

FRONT MOUNTING

- Straight insulated female jacks, bulkhead with reducer, cylindrical flange.
- Crimp outer and centre contacts.



Découpe panneau
Panel cut out



REFERENCE INDUS. <i>Industrial part number</i>	FAMILLE DE CABLE <i>Cable group</i>	Ø D <i>Ø D</i>	L <i>L mm</i>	ASSEMBLAGE <i>Assembly</i>	PINCE A SERTIR <i>Crimping tool</i>
60 191	16	3,2	36,7	B 3	30 040
60 192	17	3,2	36,7	B 3	30 040

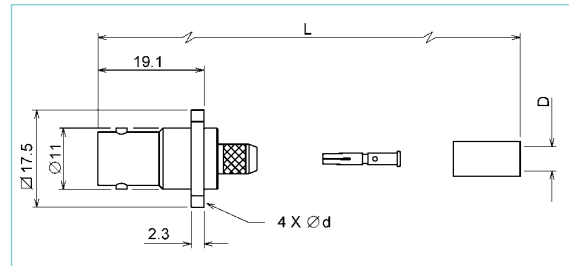
Contact & tresse à sertir Crimp contact & braid

MONTAGE PAR L'ARRIERE

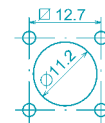
- Prises femelles droites, à platine carrée de 17,5 mm.
- Contacts extérieur et intérieur à sertir.

REAR MOUNTING

- Straight female jacks, with 17.5 mm square flange.
- Crimp outer and centre contacts.



Découpe panneau
Panel cut out



CODE (*)	∅ d TROUS DE FIXATION FIXING HOLES
1	2,7 mm
2	M 2,5 x 0,45
3	Nr. 3-56 UNF 2B
4	3,1 mm

REFERENCE INDUS. Industrial part number	REFERENCE PROF. Professional part number	FAMILLE DE CABLE Cable group	∅ D ∅ D	L L mm	DENUDEUR Wire-stripper	ASSEMBLAGE Assembly	PINCE A SERTIR Crimping tool
60 036 - *	-	11	5,3	33,7	30 109	B 1	30 040
60 037 - *	66 037 - *	12	6,6	33,7	30 109	B 1	30 040
60 536 - *	-	19	5,8	33,7	30 109	B 1	30 040

REPLACER * DANS LA REFERENCE PAR LE CODE DE PERCAGE / Replace * in the part number with required fixing holes code.

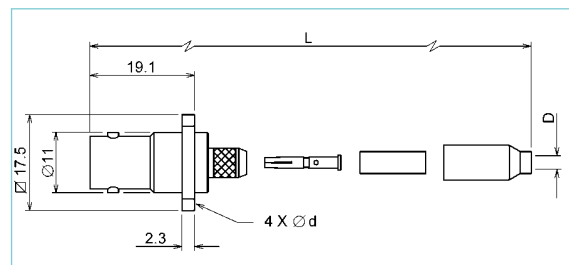
Contact & tresse à sertir Crimp contact & braid

MONTAGE PAR L'ARRIERE

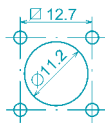
- Prises femelles droites, à platine carrée de 17,5 mm avec réducteur.
- Contacts extérieur et intérieur à sertir.

REAR MOUNTING

- Straight female jacks, with 17.5 mm square flange and reducer.
- Crimp outer and centre contacts.



Découpe panneau
Panel cut out



CODE (*)	∅ d TROUS DE FIXATION FIXING HOLES
1	2,7 mm
2	M 2,5 x 0,45
3	Nr. 3-56 UNF 2B
4	3,1 mm

REFERENCE INDUS. Industrial part number	FAMILLE DE CABLE Cable group	∅ D ∅ D	L L mm	ASSEMBLAGE Assembly	PINCE A SERTIR Crimping tool
60 137 - *	16	3,2	36,7	B 3	30 040
60 136 - *	17	3,2	36,7	B 3	30 040

REPLACER * DANS LA REFERENCE PAR LE CODE DE PERCAGE / Replace * in the part number with required fixing holes code.

RNC Prises femelles / traversées de panneaux Female jacks / Bulkhead

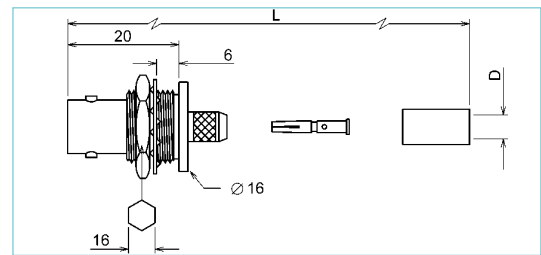
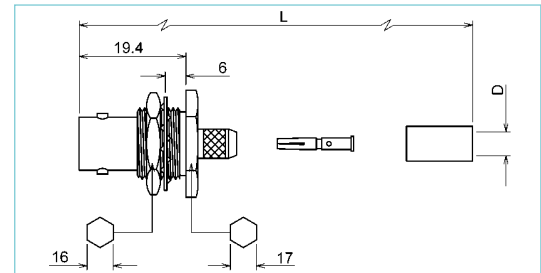
Contact & tresse à sertir Crimp contact & braid

MONTAGE PAR L'ARRIERE

- Prises femelles droites, traversées à collerette hexagonale ou prises femelles droites isolées, traversées à collerette cylindrique.
- Contacts extérieur et intérieur à sertir.

REAR MOUNTING

- Straight female jacks bulkhead, hexagonal flange or straight insulated female jacks bulkhead, cylindrical flange.
- Crimp outer and centre contacts.



Découpe panneau
Panel cut out

REFERENCE INDUS. Industrial part number	REFERENCE PROF. Professional part number	REFERENCE INDUS. Industrial part number	FAMILLE DE CABLE Cable group	Ø D Ø D	L L mm	DENUDEUR Wire-stripper	ASSEMBLAGE Assembly	PINCE A SERTIR Crimping tool
60 030	-	60 032	11	5,3	33,7	30 109	B 1	30 040
60 033	66 033	60 031	12	6,6	33,7	30 109	B 1	30 040
60 430	-	60 332	19	5,8	33,7	30 109	B 1	30 040
60 663	66 663	60 236	26	6,9	33,7	30 109	B 1	30 040
60 963	66 963	-	55	5,3	33,7	30 109	B 1	30 040

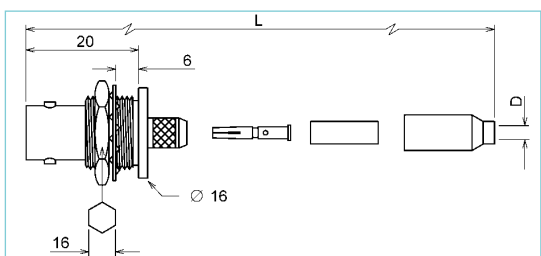
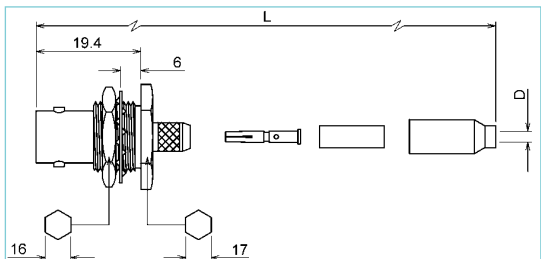
Contact & tresse à sertir Crimp contact & braid

MONTAGE PAR L'ARRIERE

- Prises femelles droites, traversées à collerette hexagonale et réducteur ou prises femelles droites isolées, traversées à collerette cylindrique et réducteur.
- Contacts extérieur et intérieur à sertir.

REAR MOUNTING

- Straight female jacks bulkhead, hexagonal flange with reducer or straight insulated female jacks with reducer bulkhead, cylindrical flange.
- Crimp outer and centre contacts.



Découpe panneau
Panel cut out

REFERENCE INDUS. Industrial part number	REFERENCE INDUS. Industrial part number	FAMILLE DE CABLE Cable group	Ø D Ø D	L L mm	ASSEMBLAGE Assembly	PINCE A SERTIR Crimping tool
60 133	60 131	16	3,2	36,7	B 3	30 040
60 130	60 132	17	3,2	36,7	B 3	30 040

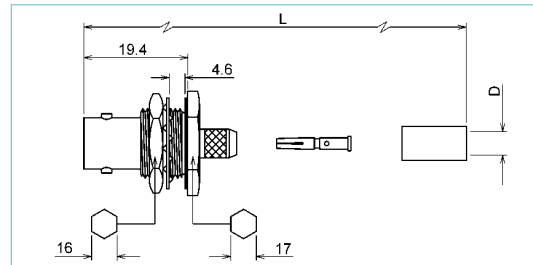
Contact & tresse à sertir Crimp contact & braid

MONTAGE PAR L'ARRIERE

- Prises femelles droites, traversées étanches à collerette hexagonale.
- Contacts extérieur et intérieur à sertir.

REAR MOUNTING

- Sealed straight female jacks bulkhead, hexagonal flange.
- Crimp outer and centre contacts.



Découpe panneau
Panel cut out



REFERENCE INDUS. Industrial part number	REFERENCE PROF. Professional part number	FAMILLE DE CABLE Cable group	Ø D Ø D	L L mm	DENUDEUR Wire-stripper	ASSEMBLAGE Assembly	PINCE A SERTIR Crimping tool
60 038	-	11	5,3	33,7	30 109	B 1	30 040
60 039	66 039	12	6,6	33,7	30 109	B 1	30 040
60 237	-	19	5,8	33,7	30 109	B 1	30 040
60 648	66 648	26	6,9	33,7	30 109	B 1	30 040

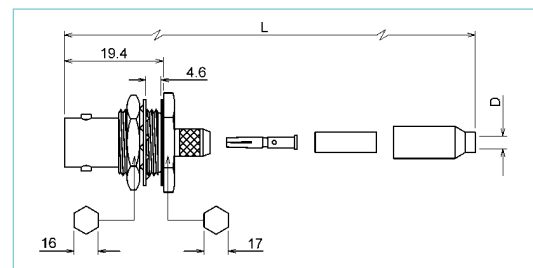
Contact & tresse à sertir Crimp contact & braid

MONTAGE PAR L'ARRIERE

- Prises femelles droites, traversées étanches à collerette hexagonale et réducteur.
- Contacts extérieur et intérieur à sertir.

REAR MOUNTING

- Sealed straight female jacks bulkhead, with reducer, hexagonal flange.
- Crimp outer and centre contacts.



Découpe panneau
Panel cut out



REFERENCE INDUS. Industrial part number	FAMILLE DE CABLE Cable group	Ø D Ø D	L L mm	ASSEMBLAGE Assembly	PINCE A SERTIR Crimping tool
60 139	16	3,2	36,7	B 3	30 040
60 138	17	3,2	36,7	B 3	30 040

RNC

Embases femelles / traversées de panneaux

Female jacks / Bulkhead

Contact à souder

Solder contact

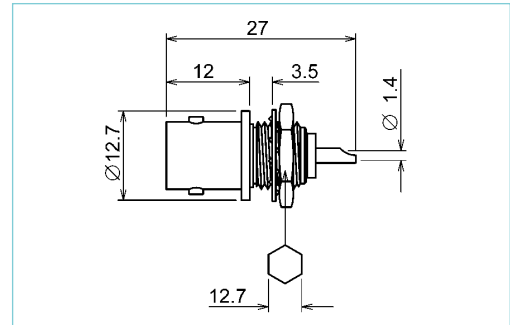
MONTAGE PAR L'AVANT

- Embases femelles droites, traversées à collerette cylindrique.

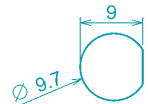
FRONT MOUNTING

- Straight female sockets, bulkhead cylindrical flange.

REFERENCE INDUS. Industrial part number	IMPEDANCE Ω Impedance Ω
60 046	50
60 146	75



Découpe panneau
Panel cut out



Contact à souder

Solder contact

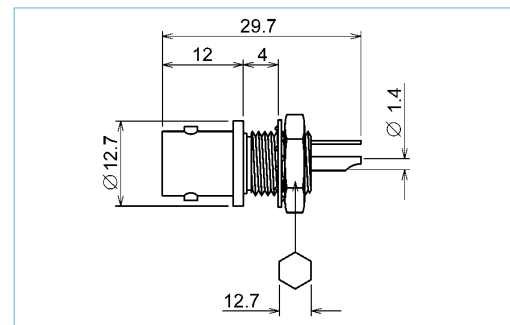
MONTAGE PAR L'AVANT

- Embases femelles droites isolées, traversées à collerette cylindrique.

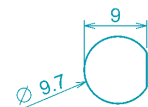
FRONT MOUNTING

- Straight insulated female sockets, bulkhead cylindrical flange.

REFERENCE INDUS. Industrial part number	IMPEDANCE Ω Impedance Ω
60 022	50



Découpe panneau
Panel cut out



Contact à souder Solder contact

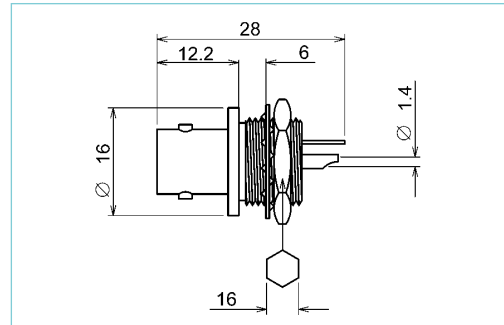
MONTAGE PAR L'AVANT

- Embases femelles droites isolées, traversées à collerette cylindrique.

FRONT MOUNTING

- Straight insulated female sockets, bulkhead cylindrical flange.

REFERENCE INDUS. Industrial part number	IMPEDANCE Ω Impedance Ω
60 121	50



Découpe panneau
Panel cut out



Contact à souder Solder contact

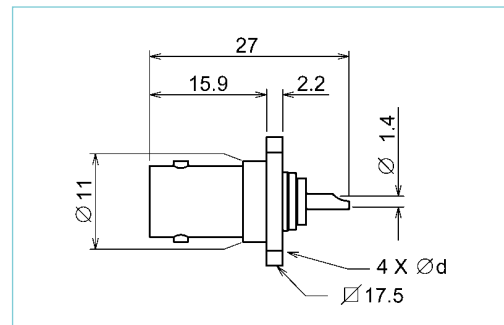
MONTAGE PAR L'ARRIERE

- Embases femelles droites, à platine carrée de 17,5 mm.

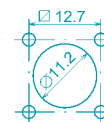
REAR MOUNTING

- Straight female sockets, with a 17.5 mm square flange.

REFERENCE INDUS. Industrial part number	REFERENCE PROF. Professional part number	IMPEDANCE Ω Impedance
60 008 - *	66 008 - *	50
60 108 - *	-	75



Découpe panneau
Panel cut out



CODE (*)	\varnothing d TROUS DE FIXATION FIXING HOLES
1	2,7 mm
2	M 2,5 x 0,45
3	Nr. 3-56 UNF 2B
4	3,1 mm

REPLACER * DANS LA REFERENCE PAR LE CODE DE PERCAGE /
Replace * in the part number with required fixing holes code.

RNC

Embases femelles

Female sockets

Contact à souder

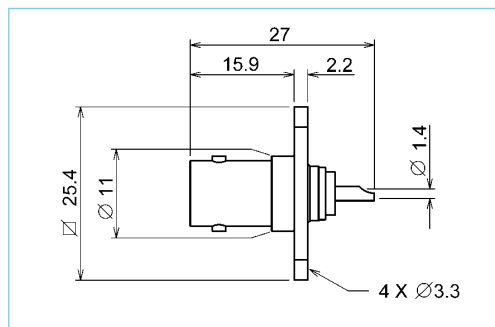
Solder contact

MONTAGE PAR L'ARRIERE

- Embases femelles droites, à platine carrée de 25.4 mm.

REAR MOUNTING

- Straight female sockets, with 25.4 mm square flange.



REFERENCE INDUS. <i>Industrial part number</i>	REFERENCE PROF. <i>Professional part number</i>	IMPEDANCE Ω <i>Impedance</i> Ω
60 051 - 4	66 051 - 4	50
60 151 - 4	-	75

Découpe panneau
Panel cut out

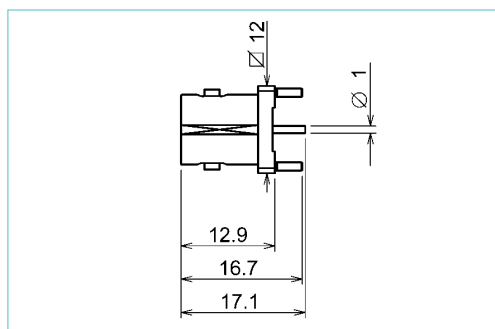


Contacts à souder sur circuit imprimé

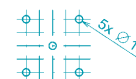
Solder P.C.B. contacts

- Embases femelles droites.
- Straight female sockets.

REFERENCE INDUS. <i>Industrial part number</i>	IMPEDANCE Ω <i>Impedance</i> Ω
60 042	50
60 142	75

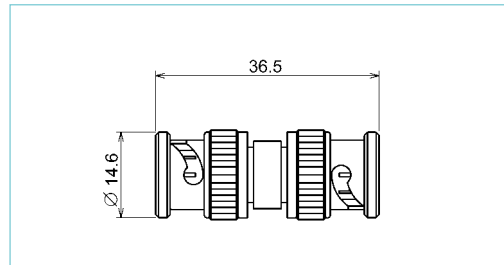


Grille pas 2.54
Grid 2.54



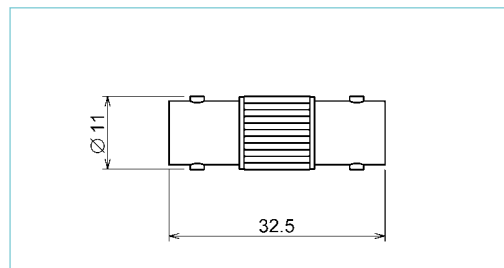
Raccord mâle-mâle droit Straight male-male adaptor

REFERENCE INDUS. <i>Industrial part number</i>	REFERENCE PROF. <i>Professional part number</i>	IMPEDANCE Ω <i>Impedance</i> Ω
60 013	-	50
60 113	66 113	75



Raccord femelle-femelle droit Straight female-female adaptor

REFERENCE INDUS. <i>Industrial part number</i>	REFERENCE PROF. <i>Professional part number</i>	IMPEDANCE Ω <i>Impedance</i> Ω
60 012	-	50
60 112	66 112	75

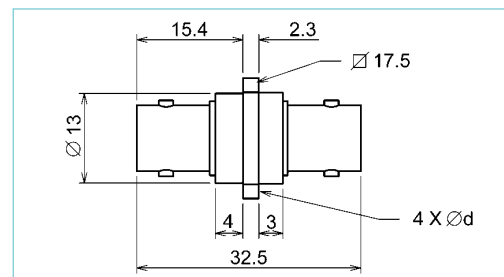


Raccord femelle-femelle droit Straight female-female adaptor

- Platine carrée de 17,5 mm.
- 17,5 mm square flange.

REFERENCE INDUS. <i>Industrial part number</i>	IMPEDANCE Ω <i>Impedance</i> Ω
60 060 - *	50
60 160 - *	75

REPLACER * DANS LA REFERENCE PAR LE CODE DE PERCAGE /
Replace * in the part number with required fixing holes code.



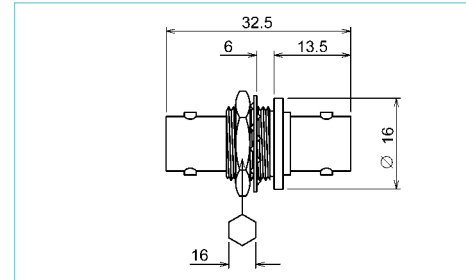
Découpe panneau
Panel cut out

CODE (*)	\varnothing d TROUS DE FIXATION FIXING HOLES
2	M 2,5 x 0,45

Raccord femelle-femelle droit Straight female-female adaptor

Traversées à collerette cylindrique.
Bulkhead with cylindrical flange.

REFERENCE INDUS. <i>Industrial part number</i>	IMPEDANCE Ω <i>Impedance Ω</i>
60 044	50
60 144	75



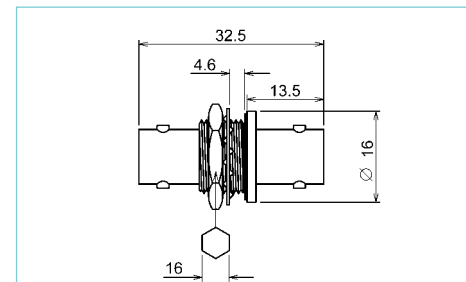
Découpe panneau
Panel cut out



Raccord femelle-femelle droit Straight female-female adaptor

Traversées étanches à collerette cylindrique.
Sealed bulkhead with cylindrical flange.

REFERENCE INDUS. <i>Industrial part number</i>	IMPEDANCE Ω <i>Impedance Ω</i>
60 047	50
60 147	75



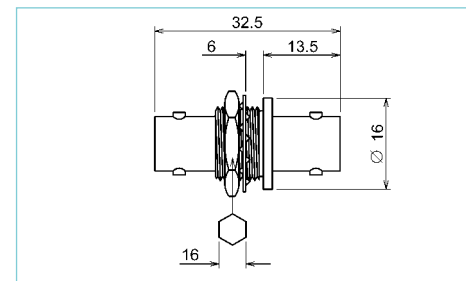
Découpe panneau
Panel cut out



Raccord femelle-femelle droit Straight female-female adaptor

Traversées isolées à collerette cylindrique.
Insulated bulkhead with cylindrical flange.

REFERENCE INDUS. <i>Industrial part number</i>	IMPEDANCE Ω <i>Impedance Ω</i>
60 045	50
60 145	75

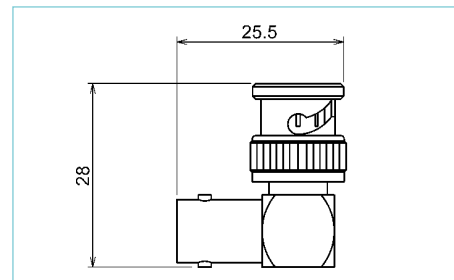


Découpe panneau
Panel cut out



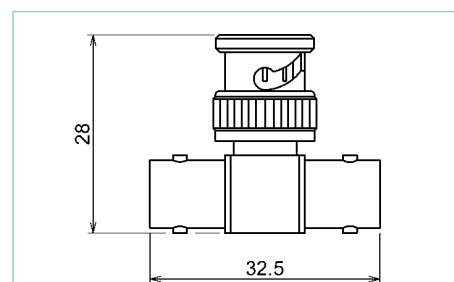
Raccord femelle-mâle coudé Right angle female-male adaptor

REFERENCE INDUS. <i>Industrial part number</i>	IMPEDANCE Ω <i>Impedance Ω</i>
60 014	50
60 114	75



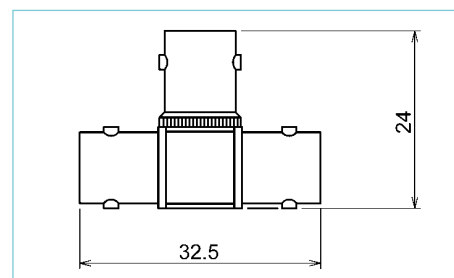
Raccord en TE femelle-femelle-mâle Female-female-male TE adaptor

REFERENCE INDUS. <i>Industrial part number</i>	IMPEDANCE Ω <i>Impedance Ω</i>
60 015	50
60 115	75



Raccord en TE triple femelle Triple female TE adaptor

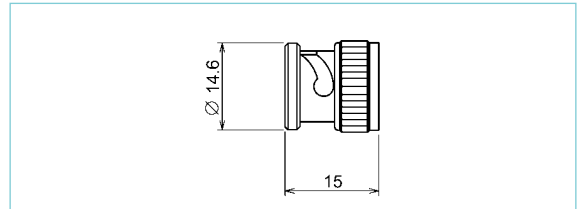
REFERENCE INDUS. <i>Industrial part number</i>	IMPEDANCE Ω <i>Impedance Ω</i>
60 050	50
60 150	75



Bouchon mâle Male cap

REFERENCE INDUSTRIELLE
Industrial part number

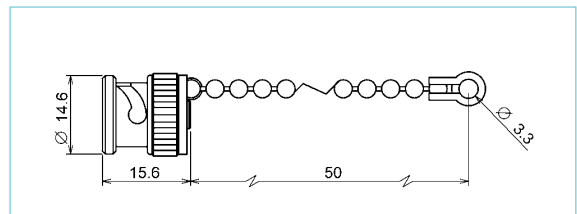
60 116



Bouchon mâle à chaînette Male cap with chain

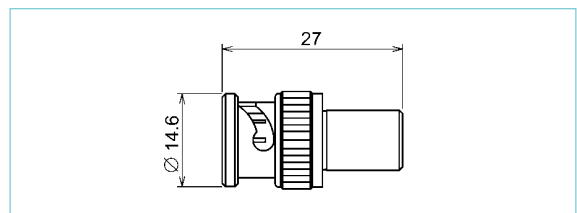
REFERENCE INDUSTRIELLE
Industrial part number

60 016



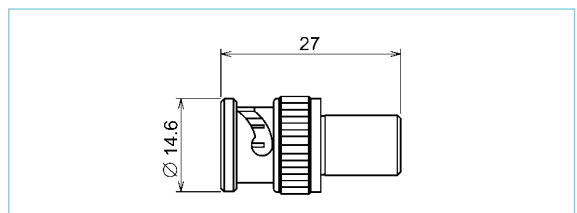
Terminaison mâle 0.5 Watt 0.5 Watt male termination

REFERENCE INDUS. Ind. part number	IMPEDANCE Ω Impedance Ω
10 001	50
10 002	75



Terminaison mâle 1 Watt 1 Watt male termination

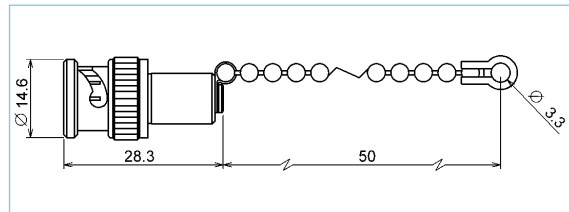
REFERENCE INDUS. Ind. part number	IMPEDANCE Ω Impedance Ω
996 076	50
996 077	75



Terminaison mâle 0.5 Watt à chaînette

0.5 Watt male termination with chain

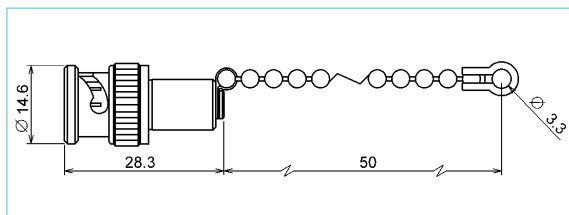
REFERENCE INDUS. <i>Ind. part number</i>	IMPEDANCE Ω <i>Impedance Ω</i>
11 001	50
11 002	75



Terminaison mâle 1 Watt à chaînette

1 Watt male termination with chain

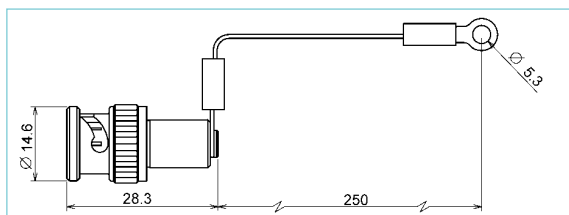
REFERENCE INDUS. <i>Ind. part number</i>	IMPEDANCE Ω <i>Impedance Ω</i>
996 068	50
996 065	75



Terminaison mâle 0.5 Watt à cordelette

0.5 Watt male termination with cord

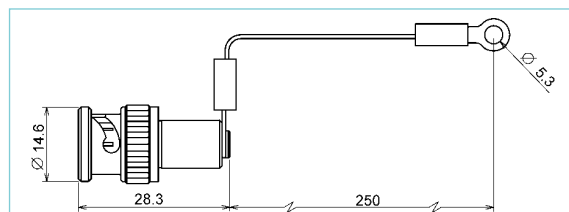
REFERENCE INDUS. <i>Ind. part number</i>	IMPEDANCE Ω <i>Impedance Ω</i>
996 061	50
996 062	75



Terminaison mâle 1 Watt à cordelette

1 Watt male termination with cord

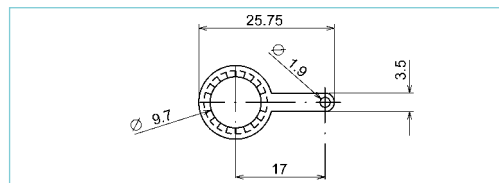
REFERENCE INDUS. <i>Ind. part number</i>	IMPEDANCE Ω <i>Impedance Ω</i>
996 074	50
996 073	75



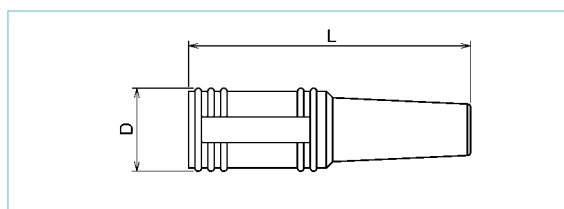
Cosse de masse Solder tag

REFERENCE INDUSTRIELLE
Industrial part number

60 026



Manchette Boot

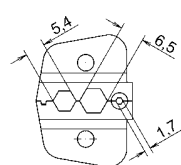
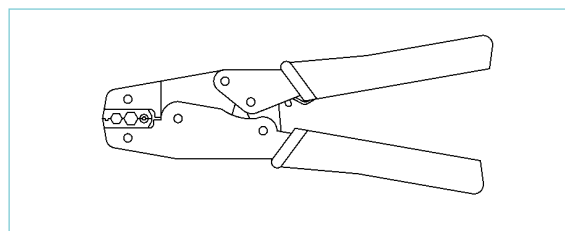


COULEUR Color	FAMILLE DE CABLE - Cable group						
	11,19,40,55	12,31	14,15,16,17,51	18	24,48,49,59	26,68	42
NOIR - Black	M 20 530	M 20 730	M 20 830	M 20 130	M 20 430	M 20 630	M 20 230
ROUGE - Red	M 20 532	M 20 732	M 20 832	M 20 132	M 20 432	M 20 632	M 20 232
VERT - Green	M 20 535	M 20 735	M 20 835	M 20 135	M 20 435	M 20 635	M 20 235
BLEU - Blue	M 20 536	M 20 736	M 20 836	M 20 136	M 20 436	M 20 636	M 20 236
DIMENSIONS							
L - mm	44	44	44	55	44	44	55
∅ D - mm	13	13	13 (1)	16	13	13	16

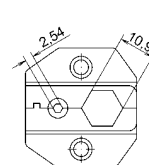
AUTRES COULEURS SUR DEMANDE / Other colours upon request.
(1) POUR MONTAGE AVEC REDUCTEUR SEULEMENT / (1) For reducer assembly only.

Pince à sertir Crimping tool

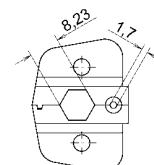
REFERENCE Part number	FAMILLE DE CABLE Cable group
30 040	11,12,14,15,16,17,19, 24, 26 31,40,48, 49,51,55,59
30 940	20,21
80 000	42,68



REF. 30 040



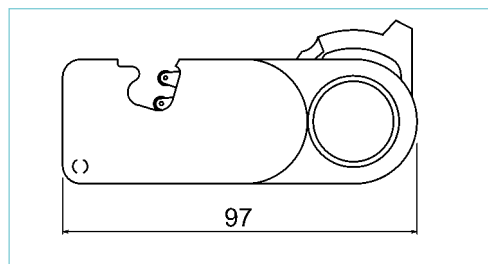
REF. 30 940



REF. 80 000

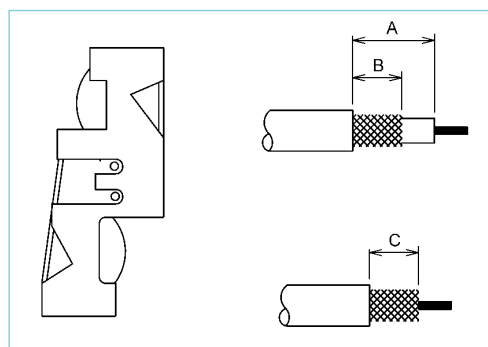
Outil à dénuder Stripping tool

REFERENCE Part number	ACCESSOIRES LIVRES AVEC L'OUTIL DE BASE Basic tool supplied accessories
30 107	MEMOIRE (30 106) / Setting gauge (30 106)
30 109	CASSETTE (30 101) ET MEMOIRE (30 106) Cutter cassette (30 101) and setting gauge (30 106)



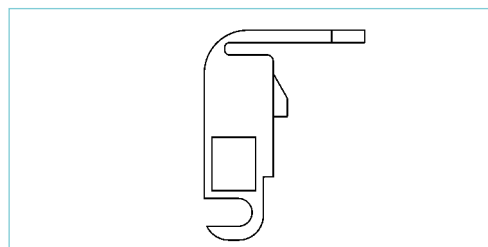
Cassette Cutter cassette

REFERENCE Part number	COULEUR Color	A mm	B mm	C mm
30 101	MARRON- Brown	11	7,5	-
30 104	ROUGE- Red	-	-	6



Mémoire Setting gauge

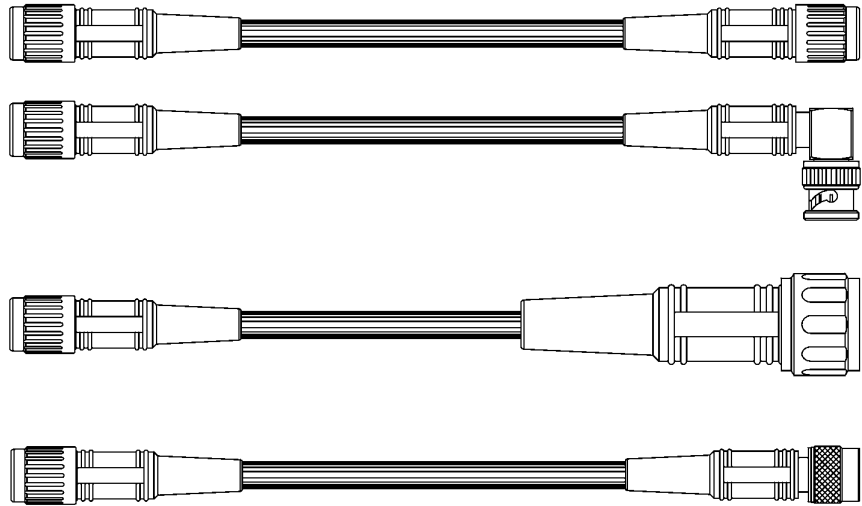
REFERENCE Part number
30 106



RNC

Cordons sur mesure

Custom designed cords



EXEMPLES NON LIMITATIFS
No restrictive examples

SOFIM est organisé industriellement pour fabriquer des cordons de haute qualité. Cette organisation est mise à la disposition de nos clients pour tout cordon sur demande (cf. page 27).

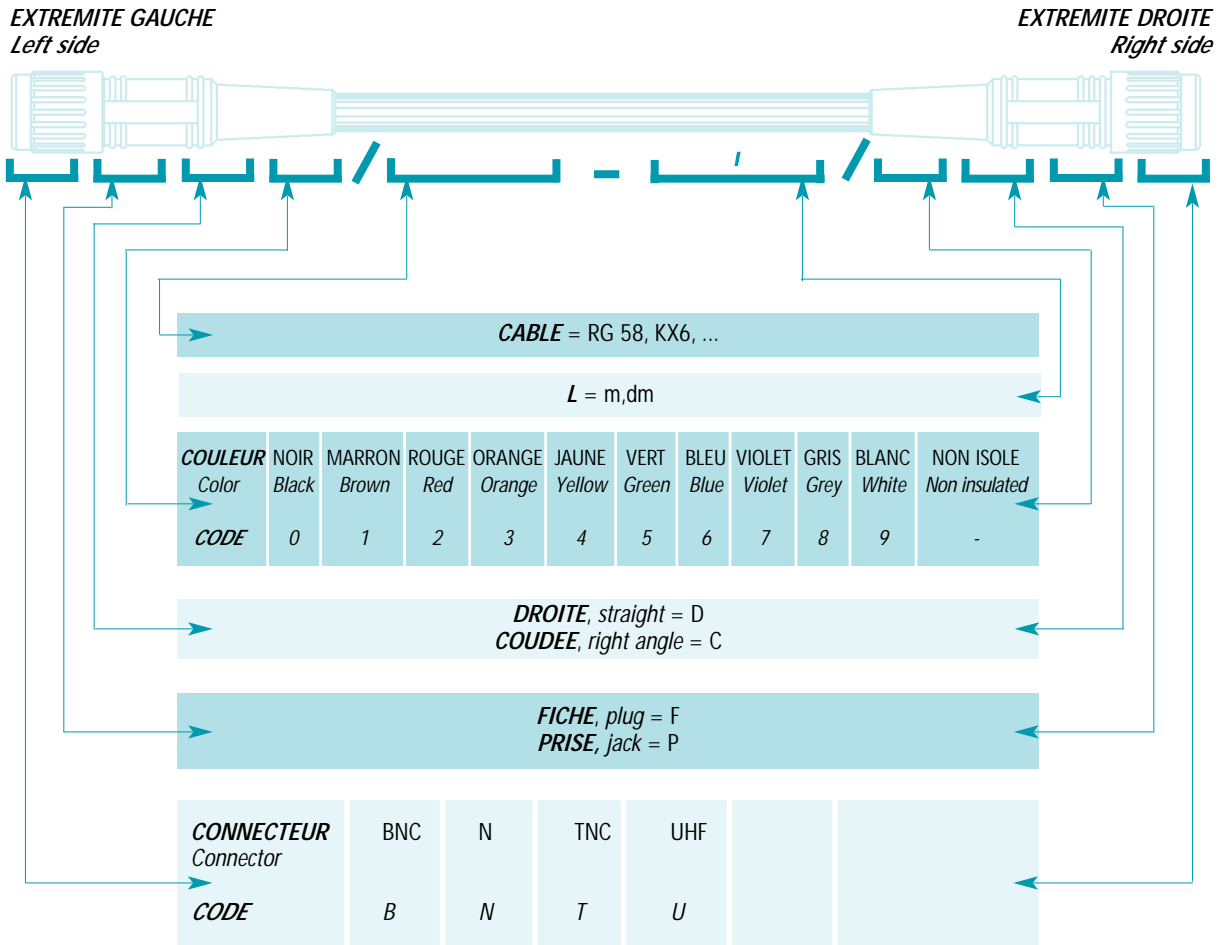
La qualité SOFIM, c'est le contrôle unitaire de ses produits et la mesure de tous les paramètres garantis associée à une identification assurant la traçabilité.

SOFIM's premises is equipped to manufacture high quality patch cords, allowing our customers to send specific enquiries (cf page 27).

What does SOFIM's quality mean ?

*That is : - unit control of its products,
- test on each guaranteed parameters, together linked to an identification for tracking.*

Comment composer votre référence ? How to determine your part number ?



Les cordons proposés ci-dessus ne sont donnés qu'à titre indicatif. Pour tout câblage comportant un ou plusieurs connecteurs quels qu'ils soient, et montés sur le câble de votre choix, nous vous remercions de bien vouloir nous consulter.

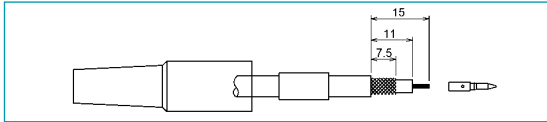
All the above proposed cords have no restrictive purpose since they are given as example. For your particular needs using all types of connectors and cables, please consult us.

RNC

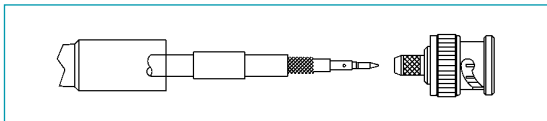
Notices de montage

Assembly instructions

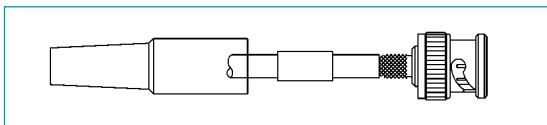
B1



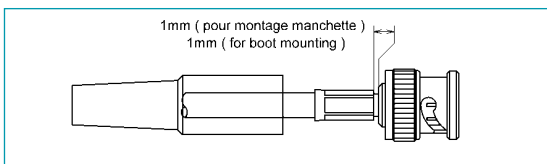
B1-1 Monter la manchette (si utilisation), la ferrule et dénuder le câble.
Slide boot (if used), sleeve and trim cable.



B1-2 Sertir le contact.
Crimp contact.

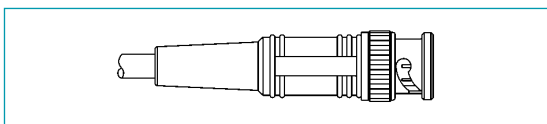


B1-3 Monter le corps jusqu'à l'encliquetage du contact.
Slide the body until contact clicks.



B1-4 Sertir la ferrule.
Crimp sleeve.

Si utilisée, *if used,*



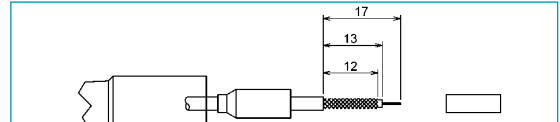
B1-5 Faire glisser la manchette jusqu'au corps.
Slide the boot until the body.

NOTE : une fiche droite est représentée mais ces instructions de montage sont valables pour les fiches coudées et pour les prises.

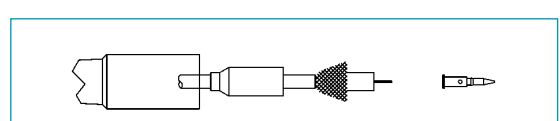
NOTE : a crimp straight plug is shown but these instructions are available for right angle plugs and for jacks.

OUTILS Tools	REFERENCE Part number	FAMILLE DE CABLE Cable group
DENUDEUR/ Wirestripper	30 109	11,12,19,24,26,31, 40,42,48,49,55,59,68
PINCE A SERTIR /Crimping tool	30 040	11,12,19,24,26,31, 40,48,49,55,59
	30 040+30 940	18
	30 940	20,21
	80 000	42,68

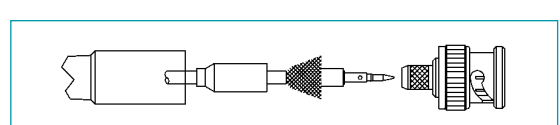
B3



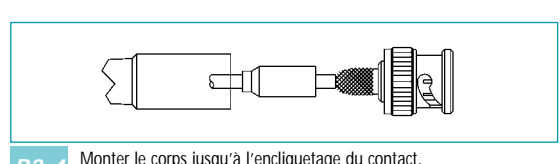
B3-1 Monter la manchette (si utilisation), la ferrule et dénuder le câble.
Slide boot (if used), sleeve and trim cable.



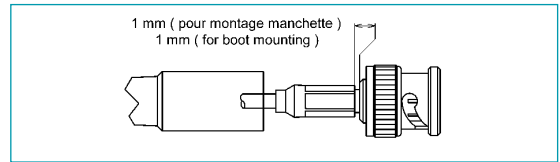
B3-2 Monter le réducteur plastique jusqu'à la gaine.
Slide plastic sleeve until the sheath.



B3-3 Sertir le contact.
Crimp contact.

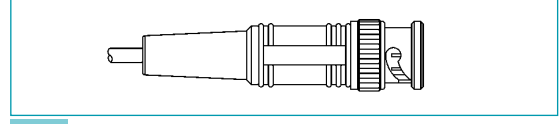


B3-4 Monter le corps jusqu'à l'encliquetage du contact.
Slide the body until contact clicks.



B3-5 Sertir la ferrule.
Crimp sleeve.

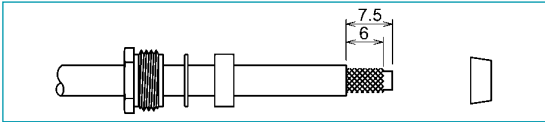
Si utilisée, *if used,*



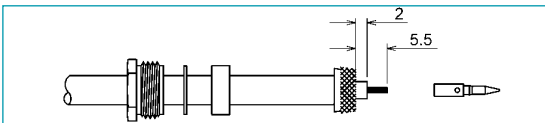
B3-6 Faire glisser la manchette jusqu'au corps.
Slide the boot until the body.

OUTILS Tools	REFERENCE Part number	FAMILLE DE CABLE Cable group
PINCE A SERTIR /Crimping tool	30 040	14,15,16,17,51

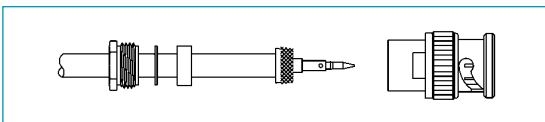
B4



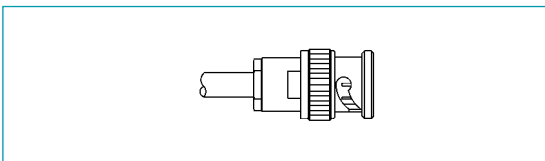
B4-1 Monter la vis de presse-étoupe, la rondelle, le joint sur le câble et dénuder le câble.
Slide clamp nut, washer, gasket over cable and trim it.



B4-2 Monter le serre-tresse, rabattre la tresse et dénuder l'âme du câble.
Slide braid clamp, fold braid back over it and trim back dielectric

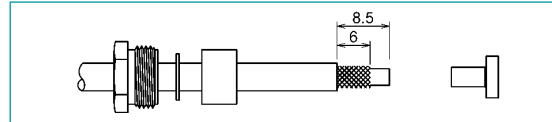


B4-3 Souder le contact.
Solder contact.

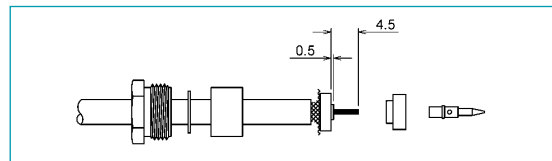


B4-4 Monter le câble dans le corps du connecteur et visser la vis de presse-étoupe.
Engage sub-assembly into connector's body and tighten clamp nut.

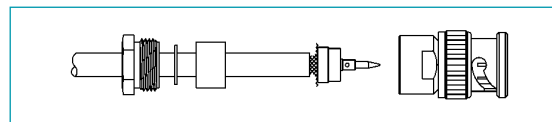
B5



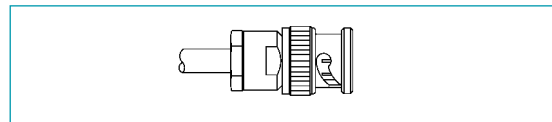
B5-1 Monter la vis de presse-étoupe, la rondelle, le joint sur le câble et le dénuder.
Slide clamp nut, washer, gasket over cable and trim it.



B5-2 Monter le serre-tresse, rabattre et couper l'excédent de tresse et dénuder l'âme du câble.
Slide braid clamp, fold braid back over it, cut superfluous braid and trim back dielectric.



B5-3 Monter l'isolant et souder le contact.
Slide the insulator and solder the contact.



B5-4 Monter le câble dans le corps du connecteur et visser la vis de presse-étoupe.
Engage sub-assembly into connector's body and tighten clamp nut.

NOTE : une fiche droite est représentée mais ces instructions de montage sont valables pour les fiches coudées et pour les prises.

NOTE : a crimp straight plug is shown but these instructions are available for right angle plugs and for jacks.

NOTE : une fiche droite est représentée mais ces instructions de montage sont valables pour les prises.

NOTE : a crimp straight plug is shown but these instructions are available for jacks.

OUTILS Tools	REFERENCE Part number	FAMILLE DE CABLE Cable group
DENUDEUR / Wirestripper	30 104	11,12,19

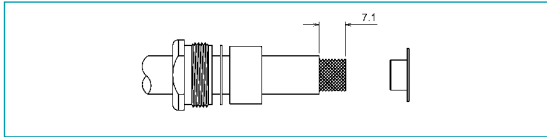
OUTILS Tools	REFERENCE Part number	FAMILLE DE CABLE Cable group
DENUDEUR / Wirestripper	30 104	11,12,16,17,19,51

RNC

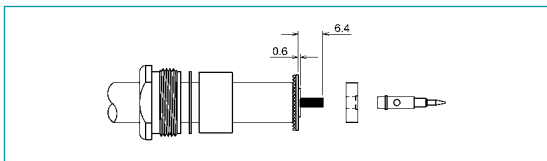
Notices de montage

Assembly instructions

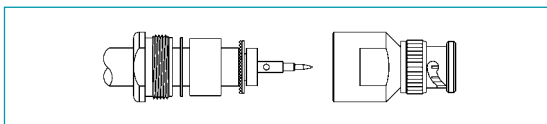
B6



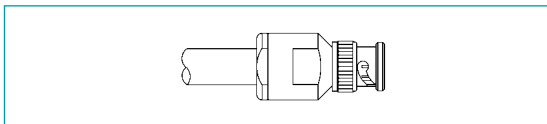
B6-1 Monter la vis de presse-étoupe, la rondelle, le joint sur le câble et le dégainer.
Slide clamp nut, washer, gasket over cable and trim outer sheath.



B6-2 Monter le serre-tresse, rabattre et couper l'excédent de tresse et dénuder l'âme du câble.
Slide braid clamp, fold braid back over it, cut superfluous braid and trim back dielectric.



B6-3 Monter l'isolant et souder le contact.
Slide the insulator and solder the contact.



B6-4 Monter le câble dans le corps du connecteur et visser la vis de presse-étoupe.
Engage sub-assembly into connector's body and tighten clamp nut.

NOTE : une fiche droite est représentée mais ces instructions de montage sont valables pour les prises.

NOTE : a crimp straight plug is shown but these instructions are available for jacks.

RNC

Index des produits

Products index

REFERENCE Part number	PAGE	REFERENCE Part number	PAGE	REFERENCE Part number	PAGE	REFERENCE Part number	PAGE	REFERENCE Part number	PAGE
10 001	22	60 050	21	60 218 883*	5	60 963	14	M 20 13*	24
10 002	22	60 051 - 4	18	60 226	4	66 002	8	M 20 23*	24
11 001	23	60 056	4	60 226 883*	6	66 008 - *	17	M 20 43*	24
11 002	23	60 060 - *	19	60 228	5	66 028	4	M 20 53*	24
30 040	24	60 080	7	60 228 883*	6	66 033	14	M 20 63*	24
30 101	25	60 091	12	60 236	14	66 035	9	M 20 73*	24
30 104	25	60 092	12	60 237	15	66 037 - *	13	M 20 83*	24
30 106	25	60 101	7	60 256	5	66 039	15		
30 107	25	60 102	8	60 258	5	66 051 - 4	18		
30 109	25	60 108 - *	17	60 264	9	66 056	4		
30 940	24	60 112	19	60 326	4	66 080	7		
60 000	7	60 113	19	60 326 883*	6	66 102	8		
60 001	7	60 114	21	60 332	14	66 112	19		
60 002	8	60 115	21	60 335	9	66 113	19		
60 003	5	60 116	22	60 358	4	66 118	4		
60 003 883*	6	60 118	4	60 364	9	66 126	4		
60 004	4	60 118 883*	5	60 404	4	66 156	4		
60 004 883*	5	60 121	17	60 404 883*	5	66 205	4		
60 008 - *	17	60 126	4	60 426	4	66 218	4		
60 012	19	60 128	4	60 426 883*	6	66 226	4		
60 013	19	60 129	5	60 430	14	66 264	9		
60 014	21	60 129 883*	6	60 434	9	66 326	4		
60 015	21	60 130	14	60 435	10	66 358	4		
60 016	22	60 131	14	60 440	11	66 364	9		
60 018	4	60 132	14	60 456	4	66 426	4		
60 018 883*	5	60 133	14	40 492	12	66 456	4		
60 022	16	60 134	10	60 527	4	66 527	4		
60 026	24	60 135	10	60 534	10	66 557	4		
60 028	4	60 136 - *	13	60 536 - *	13	66 648	15		
60 028 883*	5	60 137 - *	13	60 557	4	66 658	4		
60 029	5	60 138	15	60 648	15	66 663	14		
60 029 883*	6	60 139	15	60 658	4	66 664	9		
60 030	14	60 140	11	60 663	14	66 729	4		
60 031	14	60 141	11	60 664	9	66 734	9		
60 032	14	60 142	18	60 729	4	66 735	9		
60 033	14	60 144	20	60 729 883*	5	66 764	9		
60 034	9	60 145	20	60 734	9	66 818	4		
60 035	9	60 146	16	60 735	9	66 934	9		
60 036 - *	13	60 147	20	60 764	9	66 958	4		
60 037 - *	13	60 150	21	60 818	4	66 963	14		
60 038	15	60 151 - 4	18	60 818 883*	5	80 000	24		
60 039	15	60 156	4	60 829	5	906 061	23		
60 040	11	60 160 - *	19	60 829 883*	6	996 062	23		
60 041	11	60 191	12	60 835	10	996 065	23		
60 042	18	60 192	12	60 929	5	996 068	23		
60 044	20	60 203	5	60 929 883*	6	996 073	23		
60 045	20	60 203 883*	6	60 934	9	996 074	23		
60 046	16	60 205	4	60 935	10	996 076	22		
60 047	20	60 218	4	60 958	4	996 077	22		

RNC

Equivalence Références MIL / SOFIM

MIL / SOFIM cross references

REF. MIL	REF. SOFIM	DESIGNATION	DESCRIPTION	PAGE
UG 88 E/U	66 080	Fiche droite à souder	<i>Clamp straight plug</i>	7
UG 290 A/U	66 008 - *	Embase femelle droite à platine	<i>Straight socket with flange</i>	17
UG 959 A/U	66 002	Fiche droite à souder	<i>Clamp straight plug</i>	8
UG 1789 /U	66 118	Fiche droite à sertir	<i>Crimp straight plug</i>	4

AUTRES REFERENCES MIL SUR DEMANDE / *Other MIL references upon request.*

RNC

Code couleur

Color code

COULEUR BAGUE DE VERROUILLAGE ET MANCHETTE <i>Coupling nut and boot color</i>	NOIR <i>Black</i>	ROUGE <i>Red</i>	VERT <i>Green</i>	BLEU <i>Blue</i>
CODE (*)	0	2	5	6

AUTRES COULEURS SUR DEMANDE / *Other colors upon request.*

RNC

Famille de câbles Cable group

CABLES	IMP. Ω	AME Core	Ø AME Ø Core	Ø DIELEC. Ø Insulation	Ø TRESSE Ø Screen	Ø GAINE Ø Jacket	FAMILLE CABLE Cable group
CABLES SOUPLES MIL-C-17 / FLEXIBLE CABLES MIL-C-17							
RG 6 A/U	75	1 x 0,72	0,72	4,7	6,7	8,43	42
RG 8 A/U	50	7 x 0,73	2,18	7,24	8,64	10,3	20
RG 11 A/U	75	7 x 0,4	1,2	7,25	8,64	10,29	18
RG 58 C/U	50	19 x 0,18	0,89	2,95	3,81	4,95	11
RG 59 B/U	75	1 x 0,57	0,57	3,71	4,85	6,15	12
RG 59 /U	75	7 x 0,23	0,81	3,71	4,85	6,15	31
RG 62 B/U	93	1 x 0,64	0,64	3,71	4,85	6,15	12
RG 71 B/U	93	1 x 0,64	0,64	3,71	5,28	6,22	12
RG 71 DT	75	1 x 0,64	0,64	3,7	5,9	6,7	26
RG 140 /U	75	1 x 0,64	0,64	3,71	4,47	5,92	12
RG 141 A/U	50	1 x 0,99	0,99	2,95	3,71	4,83	11
RG 142 B/U	50	1 x 0,94	0,94	2,95	4,34	4,95	19
RG 165 /U	50	7 x 0,8	2,4	7,25	8,64	10,4	20
RG 174 A/U	50	7 x 0,16	0,48	1,52	2,24	2,79	17
RG 178 B/U	50	7 x 0,1	0,3	0,86	1,37	1,8	15
RG 179 B/U	75	7 x 0,1	0,3	1,6	2,13	2,54	16
RG 187 A/U	75	7 x 0,1	0,3	1,6	2,13	2,79	16
RG 188 A/U	50	7 x 0,17	0,51	1,52	2,06	2,79	17
RG 196 A/U	50	7 x 0,1	0,3	0,86	1,37	1,9	15
RG 213 /U	50	7 x 0,75	2,25	7,25	8,64	10,29	20
RG 214 /U	50	7 x 0,75	2,25	7,25	9,15	10,8	21
RG 223 /U	50	1 x 0,89	0,89	2,95	4,47	5,38	19
RG 225 /U	50	7 x 0,8	2,4	7,25	9,14	10,9	21
RG 303 /U	50	1 x 0,94	0,94	2,95	3,71	4,32	11
RG 316 /U	50	7 x 0,17	0,51	1,52	2,06	2,49	17
RG 316 DT	50	7 x 0,18	0,55	1,6	2,25	2,6	51
RG 400 /U	50	19 x 0,2	1	2,95	4,3	4,95	19
Mini RG 59	75	1 x 0,64	0,64	2,6	-	3,7	49
Mini RG 62	93	1 x 0,42	0,42	2,55	-	3,9	48
CABLES SOUPLES NF-C-93-550 / FLEXIBLE CABLES NF-C-93-550							
KX 3 B	50	7 x 0,16	0,48	1,52	2,23	2,54	17
KX 4	50	7 x 0,75	2,25	7,24	8,64	10,29	20
KX 6A	75	7 x 0,2	0,6	3,7	4,85	6,1	12
KX 8	75	7 x 0,4	1,2	7,25	8,64	10,29	18
KX 13	50	7 x 0,75	2,25	7,24	9,14	10,8	21
KX 15	50	19 x 0,18	0,9	2,95	3,81	4,95	11
KX 21 A	50	7 x 0,1	0,3	0,86	1,37	1,8	15
KX 22 A	50	7 x 0,17	0,51	1,5	2,06	2,5	17
KX 23	50	7 x 0,34	1,02	2,95	4,34	5,1	19
KX 24	50	7 x 0,8	2,4	7,25	9,14	10,9	21
KX 25	75	7 x 0,23	0,7	3,7	4,47	5,9	12
KX 30	75	1 x 0,64	0,64	3,71	4,85	6,15	12
KX 52	75	1 x 0,63	0,63	3,7	4,7	6,1	12
KX 53	75	7 x 0,23	0,67	3,7	4,7	6,1	12
AUTRES CABLES <i>Other cables</i>	IMP. Ω		Ø AME Ø Core	Ø DIELEC. Ø Insulation	Ø GAINE Ø Jacket		FAMILLE CABLE Cable group
BELDEN 1167B	75		0,35	2,2	3,8		59
BELDEN 1407B	75		0,35	2,3	3,8		59
BELDEN 1505A	75		0,81	3,71	5,9		31
BELDEN 1855A	75		0,64	2,6	4,05		49
BELDEN 3132A	75		1	4,3	6,95		68
BELDEN 8218	75		0,43	2,54	3,81		24
BELDEN 9240	75		0,81	3,71	6,15		31
BELDEN 9241	75		0,57	3,71	6,15		12
BT 2002	75		0,6	2,45	5,1		40
Flex 3	93		0,42	2,55	3,9		48
Flex 5	75		0,6	2,45	5,1		40
L 910/34,35,39,40,41,42	75		0,5	2,35	3,9		59
LMR 240	50		1,42	3,94	6,1		78
LMR 400	50		2,77	7,39	10,29		63
MC 75	75		0,38	1,73	2,79		14
NK 757-1001	75		0,45	2,3	3,8		59
Nokia 0,6/2,8	75		0,62	2,8	4,53		55
Nokia 0,8/3,7AF	75		0,81	3,7	6,15		31
Nokia 1,0/4,8 AF	75		1	4,8	7,2		68
PSF 1/3	75		0,6	3,7	6,7		26
RX 174	75		0,34	1,59	2,59		14
TRICOAX REUTERS	75		0,38	1,52	2,59		14
TR-SP109	75		0,6	3,7	6,7		26
TR-SP127	93		0,48	2,3	3,75		48
Type 4 Péritel	75		0,3	1,45	2,45		14